

BK 3100

**BK Stichdose
Class A
4 - 1000 MHz**

**Die Dose ist ohne oder
mit Deckel und Rahmen
lieferbar**

Stichleitungsdose für
Breitbandkabel ohne
Gleichspannungsdurchlass
Rückkanaltauglich



Technische Daten:

Anschlussdämpfung

4 - 68 MHz Rückkanal / B 1	1,0 dB
87,5 - 108 MHz UKW	1,2 dB
125 - 470 MHz VHF	1,5 dB
470 - 862 MHz UHF	2,0 dB

Schirmungsmaß bis:

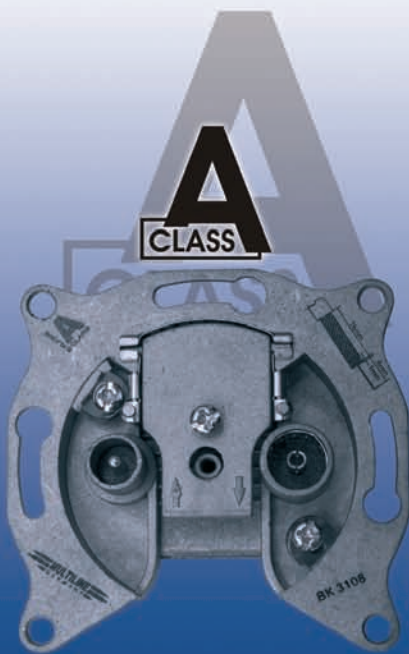
300 MHz	> 90 dB
300 - 470 MHz	> 80 dB
470 - 1000 MHz	> 75 dB



INHALTSVERZEICHNIS

Breitbandkabel Dosen	2-4
Multimedia Antennendosen	5-7
Satelliten Dosen	8-14
Verteiltechnik Breitbandkabel	15-18
Verteiltechnik Satellit	19
Erdungstechnik	20-21
Verstärker BK	22-27
Stahl-Montageschränke	28-29
F-Stecker/Adapter	30
Kompressionsstecker	31-32
Hardline Konnektoren	33-35
Werkzeuge	36-37
Diverses Material	38
Montagematerial	39-41
Überwachungstechnik	42-46
DVB T Antennen	47
Anschlußkabel	48
HDMI Kabel	49-50
Scartkabel	51
Optische Kabel	52
Koaxkabel	53-55
Kabelaufmachung	56
Datenblätter	57-61
Neuheiten bei KTH	62





BK 3104

Diese Dose verfügt über breitbandige Ausgänge

BK 3108

BK Durchgangsdose
Class A
4 - 1000 MHz

Die Dose ist ohne oder mit Deckel und Rahmen lieferbar

Durchgangsdose für Breitbandkabel ohne Gleichspannungsdurchlass
Rückkanaltauglich
Breitbandig
TV-out 5 - 862 MHz
RF-out 5 - 862 MHz

Deckel und Rahmen auch in Alpinweiß lieferbar.

Ein Produkt der Marke:



Technische Daten:

BK3104

Anschlußdämpfung

4 - 68 MHz
Rückkanal / B 1

87,5 - 108 MHz
UKW

125 - 470 MHz
VHF

470 - 862 MHz
UHF

Durchgangsdämpfung

10,0 dB 3,5 dB

15,0 dB 3,5 dB

15,0 dB 3,5 dB

15,0 dB 3,5 dB

Die Ausgänge der Dose arbeiten in folgendem Frequenzbereich:

TV OUT : 5 - 862 MHz
RF OUT : 5 - 862 MHz

BK 3108

Anschlußdämpfung

4 - 68 MHz
Rückkanal / B 1

87,5 - 108 MHz
UKW

125 - 470 MHz
VHF

470 - 862 MHz
UHF

Durchgangsdämpfung

7,0 dB 3,0 dB

7,0 dB 3,0 dB

7,5 dB 3,3 dB

7,5 dB 3,5 dB

Entkopplung TV / TV > 40 dB

Entkopplung TV / RF > 40 dB

Schirmungsmaß bis:

300 MHz > 90 dB

300 - 470 MHz > 80 dB

470 - 1000 MHz > 75 dB



BK 3110
BK 3114

BK Durchgangsdose
Class A
4 - 1000 MHz

Die Dose ist ohne oder
mit Deckel und Rahmen
lieferbar

Durchgangsdose für
Breitbandkabel ohne
Gleichspannungsdurchlass
Rückkanaltauglich

Breitbandig
TV-out 5 - 862 MHz
RF-out 5 - 862 MHz

Deckel und Rahmen auch
in Alpinweiß lieferbar.

Ein Produkt der Marke:



Technische Daten:

BK3110

Anschlussdämpfung

Durchgangsdämpfung

4 - 68 MHz Rückkanal / B 1	10,0 dB	2,0 dB
87,5 - 108 MHz UKW	10,0 dB	2,0 dB
109 - 470 MHz VHF	10,0 dB	2,0 dB
470 - 862 MHz UHF	10,0 dB	2,0 dB

BK3114

Anschlussdämpfung

Durchgangsdämpfung

4 - 68 MHz Rückkanal / B 1	14,0 dB	1,0 dB
87,5 - 108 MHz UKW	14,0 dB	1,0 dB
125 - 470 MHz VHF	14,0 dB	1,2 dB
470 - 862 MHz UHF	14,5 dB	1,2 dB

Entkopplung TV / TV > 40 dB

Entkopplung TV / RF > 40 dB

Schirmungsmaß bis:

300 MHz > 90 dB

300 - 470 MHz > 80 dB

470 - 1000 MHz > 75 dB



BKD 5200

3 Loch Sat
Multimediodose
Class A
4 - 1000 MHz

- alle Anschlüsse, 75Ω .
- Zinkspritzgußgehäuse
- Befestigungsschrauben beigefügt
- feste Verbindung zwischen Dose & Zugentlastung

Technische Daten:

Anschlussdämpfung:

85 - 90MHz 7 dB
TV

90 - 862 MHz 4 dB
TV

85 - 90 MHz 4 dB
FM

90 - 862 MHz 8 dB
FM

5 - 1000 MHz 8 dB
Daten

Rückflussdämpfung:

5 - 65 MHz 20 dB
Data

85-862 MHz 18 dB
Data

Entkopplung FM / Daten

5-65 MHz 65 dB

85-862 MHz 30 dB

Entkopplung TV / Daten

5-65 MHz 75 dB

85-862 MHz 30 dB

Entkopplung TV / FM

5-65 MHz 60 dB

85-862 MHz 30 dB

Schirmungsmaß nach EN 50083::

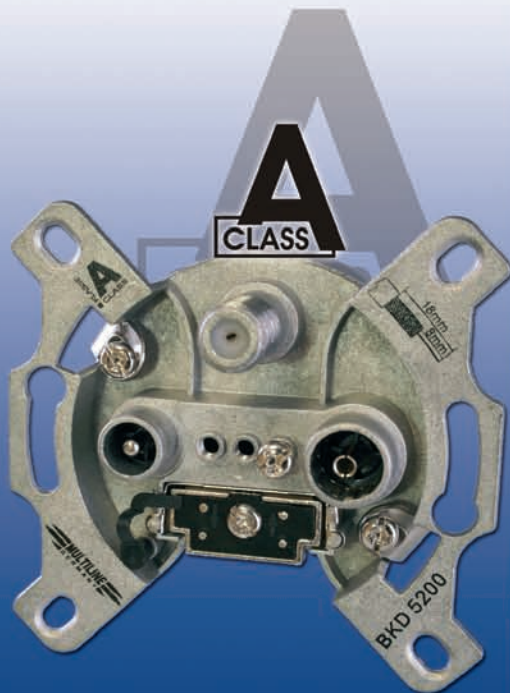
5 - 300 MHz > 85 dB

300 - 470 MHz > 80 dB

470 - 1000 MHz > 75 dB

Ein Produkt der Marke :





**BKD 5210
BKD 5212**

**3 Loch
Multimedia-
Durchgangsdose
Class A
4 - 1000 MHz**

- alle Anschlüsse, 75Ω .
- Zinkspritzgußgehäuse
- Befestigungsschrauben beigefügt
- feste Verbindung zwischen Dose & Zugentlastung

Verfügbare Modelle:

**BKD 5210
BKD 5212
BKD 5214
BKD 5217
BKD 5219**

Technische Daten:

Anschlussdämpfung:

	BKD5210	BKD5212
85 - 862 MHz TV	10 dB	12 dB
85 - 862 MHz FM	10 dB	12 dB
5 - 1000 MHz Daten	10 dB	12 dB

Durchgangsdämpfung:

	BKD5210	BKD5212
5-862 MHz IN-OUT	3,5 dB	3,5 dB

Rückflussdämpfung:

	BKD5210	BKD5212
5-862 MHz Daten	18 db	18 dB

Entkopplung TV / Daten

	BKD5210	BKD5212
5-65 MHz	75 dB	75 dB
85-862 MHz	30 dB	30 dB

Entkopplung FM / Daten

	BKD5210	BKD5212
5-65 MHz	65dB	65 dB
85-862 MHz	30 dB	30 dB

Entkopplung TV / FM

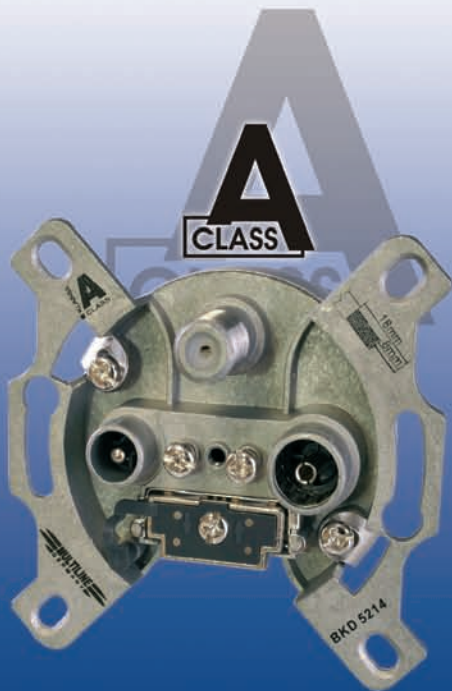
	BKD5210	BKD5212
5-65 MHz	60 dB	60 dB
85-862 MHz	30 dB	30 dB

Schirmungsmaß bis:

5 - 300 MHz	> 85 dB
300 - 470 MHz	> 80 dB
470 - 1000 MHz	> 75 dB

Ein Produkt der Marke :





**BKD 5214
BKD 5219**

**3 Loch
Multimedia-
Durchgangsdose
Class A
4 - 1000 MHz**

- alle Anschlüsse, 75Ω .
- Zinkspritzgußgehäuse
- Befestigungsschrauben beigefügt
- feste Verbindung zwischen Dose & Zugentlastung

**TV-out 5 - 862 MHz
RF-out 5 - 862 MHz
SAT-out 5 - 2400 MHz**



Technische Daten:

Anschlussdämpfung:

	BKD5214	BKD5219
85 - 862 MHz TV	14 dB	19 dB
85 - 862 MHz FM	14 dB	19 dB
5 - 1000 MHz Daten	14 dB	19 dB

Durchgangsdämpfung:

	BKD5214	BKD5219
5-862 MHz IN-OUT	2,5 dB	1,5 dB

Rückflussdämpfung:

	BKD5214	BKD5219
5-862 MHz Daten	18 db	18 dB

BKD5214 BKD5219

Entkopplung TV / Daten

5-65 MHz	60 dB	60 dB
85-862 MHz	40 dB	40 dB

Entkopplung FM / Daten

5-65 MHz	70 dB	75 dB
85-862 MHz	40 dB	40 dB

Entkopplung TV / FM

5-65 MHz	60 dB	60 dB
85-862 MHz	40 dB	30 dB

Schirmungsmaß bis:

5 - 300 MHz	> 85 dB
300 - 470 MHz	> 80 dB
470 - 1000 MHz	> 75 dB

Ein Produkt der Marke :





SAT 4100

3 Loch Sat Stichdose
Class A
4 - 2400 MHz

Die Dose ist ohne oder
mit Deckel und Rahmen
lieferbar

Stichdose für
Satellitenempfang mit
Gleichspannungsdurchlass
Rückkanaltauglich
breitbandiger TV Ausgang

Technische Daten:

Anschlussdämpfung

Durchgangsdämpfung

4 - 68 MHz Rückkanal / B 1	1,0 dB	--
87,5 - 108 MHz UKW	4,0 dB	--
125 - 470 MHz VHF	1,0 dB	--
470 - 862 MHz UHF	1,0 dB	--
950 - 2050 MHz Sat ZF	1,5 dB	--
2050 - 2200 MHz Sat ZF	2,0 dB	--

Entkopplung TV / TV	> 40 dB
Entkopplung TV / RF	> 40 dB

Schirmungsmaß bis:

300 MHz	> 90 dB
300 - 470 MHz	> 80 dB
470 - 1000 MHz	> 75 dB
1000 - 2400 MHz	> 55 dB



Ein Produkt der Marke :





**SAT 4110
SAT 4113**

**3 Loch Sat
Durchgangsdose
Class A
4 - 2400 MHz**

**Die Dose ist ohne oder
mit Deckel und Rahmen
lieferbar**

Durchgangsdose für
Satellitenempfang mit
Gleichspannungsdurchlass
Rückkanaltauglich
breitbandiger TV Ausgang

Technische Daten:

Anschlussdämpfung

Durchgangsdämpfung

4 - 68 MHz Rückkanal / B 1	10,5 dB	13,5 dB	1,5 dB	1,5 dB
87,5 - 108 MHz UKW	10,5 dB	13,5 dB	1,5 dB	1,5 dB
125 - 470 MHz VHF	10,5 dB	13,5 dB	1,5 dB	1,5 dB
470 - 862 MHz UHF	10,5 dB	13,5 dB	2,0 dB	2,0 dB
950 - 2050 MHz Sat ZF	10,5 dB	13,5 dB	2,5 dB	2,5 dB
2050 - 2200 MHz Sat ZF	11,0 dB	14,0 dB	3,0 dB	3,0 dB

Entkopplung TV / TV > 40 dB UKW >45 dB
Entkopplung TV / RF > 40 dB UKW >45 dB

Schirmungsmaß bis:

300 MHz	> 90 dB
300 - 470 MHz	> 80 dB
470 - 1000 MHz	> 75 dB
1000 - 2400 MHz	> 55 dB



Ein Produkt der Marke :



UNICABLE
READY



SAT 4110 A

3 Loch Sat
Durchgangsdose
Class A
4 - 2400 MHz

Die Dose ist ohne oder
mit Deckel und Rahmen
lieferbar

Durchgangsdose für
Satellitenempfang ohne
Gleichspannungsdurchlass
Rückkanaltauglich
breitbandiger TV Ausgang



Technische Daten:

Anschlussdämpfung

Durchgangsdämpfung

4 - 68 MHz Rückkanal / B 1	10,5 dB	1,5 dB
87,5 - 108 MHz UKW	10,5 dB	1,5 dB
125 - 470 MHz VHF	10,5 dB	1,5 dB
470 - 862 MHz UHF	10,5 dB	2,0 dB
950 - 2050 MHz Sat ZF	10,5 dB	2,5 dB
2050 - 2200 MHz Sat ZF	11,0 dB	3,0 dB

Entkopplung TV / TV	> 40 dB	UKW >45 dB
Entkopplung TV / RF	> 40 dB	UKW >45 dB

Schirmungsmaß bis:

300 MHz	> 90 dB
300 - 470 MHz	> 80 dB
470 - 1000 MHz	> 75 dB
1000 - 2400 MHz	> 55 dB

Ein Produkt der Marke :





SAT 4200 D

4 Loch Sat
Stichdose
Class A
4 - 2400 MHz

Die Dose ist ohne oder
mit Deckel und Rahmen
lieferbar

Stichdose für
Satellitenempfang ohne
Gleichspannungsdurchlass
Rückkanaltauglich
breitbandiger TV Ausgang



Technische Daten:

Anschlussdämpfung

Anschlussdämpfung 2

4 - 68 MHz Rückkanal / B 1	2,0 dB	--
87,5 - 108 MHz UKW	2,0 dB	--
125 - 470 MHz VHF	1,5 dB	--
470 - 862 MHz UHF	1,5 dB	--
950 - 2050 MHz Sat ZF	2,0 dB	1,0 dB
2050 - 2200 MHz Sat ZF	3,0 dB	1,0 dB

Entkopplung TV / TV	> 40 dB	UKW >45 dB
Entkopplung TV / RF	> 40 dB	UKW >45 dB

Schirmungsmaß bis:

300 MHz	> 90 dB
300 - 470 MHz	> 80 dB
470 - 1000 MHz	> 75 dB
1000 - 2400 MHz	> 55 dB

Ein Produkt der Marke :





SAT 4400

Stichdose mit DC Pass
Class A
5 - 2400 MHz

Die Dose ist ohne oder
mit Deckel und Rahmen
lieferbar

Stichdose für
Satellitenempfang mit
Gleichspannungsdurchlass
Rückkanaltauglich
breitbandiger TV Ausgang



Technische Daten:

Anschlussdämpfung

5 - 108 MHz
UKW 5,5 dB

5 - 862 MHz
VHF 2,5 dB

950 - 2400 MHz
Sat ZF 2,0 dB

Entkopplung TV / R	47-862 MHz 18 dB
Entkopplung TV / SAT	47-862 MHz 30 dB 950-2400 MHz 25 dB
Entkopplung R / SAT	47-230 MHz 33 dB 950-2400 MHz 22 dB

Schirmungsmaß bis:

300 MHz > 90 dB

300 - 470 MHz > 80 dB

470 - 1000 MHz > 75 dB

1000 - 2400 MHz > 55 dB

Rückflussdämpfung:

R 5-100 MHz 10 dB

TV 5-862 MHz 15 dB

SAT 950-2400 MHz 11 dB

DC Durchlass:

13/18V, 22 KHz, (max30V, 1A)

Ein Produkt der Marke :





SAT 4410

3 Loch Sat
Durchgangsdose
Class A
4 - 2400 MHz

Durchgangsdose für
Satellitenempfang mit
Gleichspannungsdurchlass
Rückkanaltauglich
breitbandiger TV Ausgang

Technische Daten:

Anschlussdämpfung

Durchgangsdämpfung

4 - 68 MHz Rückkanal / B 1	10,5 dB	3,2 dB
87,5 - 108 MHz UKW	10,5 dB	3,2 dB
125 - 470 MHz VHF	10,5 dB	3,2 dB
470 - 862 MHz UHF	10,5 dB	3,2 dB
950 - 2050 MHz Sat ZF	10,5 dB	4,5 dB
2050 - 2200 MHz Sat ZF	11,0 dB	5,7 dB

Entkopplung TV / TV > 40 dB UKW >45 dB
Entkopplung TV / RF > 40 dB UKW >45 dB

Schirmungsmaß bis:

300 MHz	> 90 dB
300 - 470 MHz	> 80 dB
470 - 1000 MHz	> 75 dB
1000 - 2400 MHz	> 55 dB



Ein Produkt der Marke :



UNICABLE
READY



SAT 4413

3 Loch Sat
Durchgangsdose
Class A
4 - 2400 MHz

Durchgangsdose für
Satellitenempfang mit
Gleichspannungsdurchlass
Rückkanaltauglich
breitbandiger TV Ausgang

Technische Daten:

Anschlussdämpfung

4 - 68 MHz Rückkanal / B 1	13,5 dB
87,5 - 108 MHz UKW	13,5 dB
125 - 470 MHz VHF	13,5 dB
470 - 862 MHz UHF	13,5 dB
950 - 2050 MHz Sat ZF	13,5 dB
2050 - 2200 MHz Sat ZF	14,0 dB

Durchgangsdämpfung

3,0 dB
3,0 dB
3,0 dB
3,0 dB
4,0 dB
5,0 dB

Entkopplung TV / TV	> 40 dB	UKW >45 dB
Entkopplung TV / RF	> 40 dB	UKW >45 dB

Schirmungsmaß bis:

300 MHz	> 90 dB
300 - 470 MHz	> 80 dB
470 - 1000 MHz	> 75 dB
1000 - 2400 MHz	> 55 dB



Ein Produkt der Marke :





BK -Verteiler

Verteiler für Breitbandkabel
Class A

5 - 1000 MHz
Rückkanaltauglich
Massives Gehäuse aus
Zink - Spritzguss
F-Connector Anschluss
Alle Bauteile mit CE 95

Brummentkoppelt

Technische Daten:

2772s

2 - fach Verteiler
Frequenz: 5 - 1000 MHz
Dämpfung: 3,4 dB
Entkopplung: 30 dB

2774s

4 - fach Verteiler
Frequenz: 5 - 1000 MHz
Dämpfung: 7,1 dB
Entkopplung: 30 dB

2778s

8-fach Verteiler
Frequenz: 5 - 1000 MHz
Dämpfung: 11 dB
Entkopplung: 30 dB

2773s

3 - fach Verteiler
Frequenz: 5 - 1000 MHz
Dämpfung: 5,6 dB
Entkopplung: 30 dB

2776s

6 - fach Verteiler
Frequenz: 5 - 1000 MHz
Dämpfung: 10 dB
Entkopplung: 30 dB



Verteiler in Tap Bauform:

2794s

4-fach Verteiler
Frequenz: 5 - 1000 MHz
Dämpfung: 7,1 dB
Entkopplung: 30 dB

2796s

6-fach Verteiler
Frequenz: 5 - 1000 MHz
Dämpfung: 10 dB
Entkopplung: 30 dB

2798s

8-fach Verteiler
Frequenz: 5 - 1000 MHz
Dämpfung: 11 dB
Entkopplung: 30 dB



Ein Produkt der Marke :





BK - Abzweiger

Abzweiger für Breitbandkabel Class A

5 - 1000 MHz
Rückkanaltauglich
Massives Gehäuse aus Zink - Spritzguss
F-Connector Anschluss
Alle Bauteile mit CE 95

Durchgang für eine Stammleitung, geeignet für die Versorgung mehrerer Teilnehmer im Stern - verteil System.

Brummentkoppelt



Technische Daten:

2871s

Abzweiger :	1-fach
Frequenz:	5-1000 MHz
Abzweigdämpfung (dB):	6, 8, 10, 12, 16, 20, 24 dB
Durchgangsdämpfung:	< 0,5 - 1,5 dB
Richtdämpfung:	>20 dB
Rückflusdämpfung:	21 dB
Entkopplung UHF:	> 26 dB
Schirmungsmaß:	> 90 dB

2872s

Abzweiger :	2-fach
Frequenz:	5-1000 MHz
Abzweigdämpfung (dB):	6, 8, 10, 12, 16, 20, dB
Durchgangsdämpfung:	< 0,6 - 3,9 dB
Richtdämpfung:	> 20 dB
Rückflusdämpfung:	18 dB
Entkopplung UHF:	> 35 dB
Schirmungsmaß:	> 90 dB

2873s

Abzweiger :	3-fach
Frequenz:	5-1000 MHz
Abzweigdämpfung (dB):	10, 12, 16, 20dB
Durchgangsdämpfung:	< 3,5 dB
Richtdämpfung:	> 22 dB
Rückflusdämpfung:	20 dB
Entkopplung UHF:	> 35 dB
Schirmungsmaß:	> 90 dB

Abzweiger und deren Verwendung :

Abzweiger dienen zum gestaffelten Aufbau einer Verteilanlage. Der Aufbau mit einer gering gedämpften Stammleitung und gestaffelter Abzweigdämpfung erlaubt es die Leistung des Verstärkers je nach Kabellänge und verwendeter Dose zu variieren. So wird am entferntesten Punkt der Anlage eine geringe und direkt nach dem Verstärker eine hohe Abzweigdämpfung gewählt.

Diese Technik erlaubt es , auch in sehr komplexen Verteilsystemen, eine ausgewogene Leistung für jeden Teilnehmer zu gewährleisten.

Ein Produkt der Marke :





BK - Abzweiger

Abzweiger für Breitbandkabel Class A

5 - 1000 MHz
Rückkanaltauglich
Massives Gehäuse aus
Zink - Spritzguss
F-Connector Anschluss
Alle Bauteile mit CE 95

Durchgang für eine
Stammleitung, geeignet für
die Versorgung mehrerer
Teilnehmer im Stern-
verteilt System.

Brummentkoppelt

Alle Abzweiger sind auch
mit symmetrischer Dämpfung
12 / 14 oder 17 dB lieferbar.



Technische Daten:

2884D

Abzweiger :	4-fach
Frequenz:	5-1000 MHz
Abzweigdämpfung (dB):	12 - 15 dB
Durchgangsdämpfung:	< 3,5 dB
Richtdämpfung:	>22 dB
Rückflussdämpfung:	20 dB
Entkopplung UHF:	> 40/35 dB
Schirmungsmaß:	> 90 dB

2886D

Abzweiger :	6-fach
Frequenz:	5-1000 MHz
Abzweigdämpfung (dB):	12 - 18 dB
Durchgangsdämpfung:	< 5,5 dB
Richtdämpfung:	> 22 dB
Rückflussdämpfung:	20 dB
Entkopplung UHF:	> 40/35 dB
Schirmungsmaß:	> 90 dB

2888D

Abzweiger :	8-fach
Frequenz:	5-1000 MHz
Abzweigdämpfung (dB):	13 - 20 dB
Durchgangsdämpfung:	< 8,0 dB
Richtdämpfung:	> 22 dB
Rückflussdämpfung:	20 dB
Entkopplung UHF:	> 40/35 dB
Schirmungsmaß:	> 90 dB

28912

12-fach Abzweiger
Frequenz: 5 - 1000 MHz
Dämpfung: 13 / 13,5 / 15 / 15,5 / 16 / 16,5 / 18 / 19 / 19,5 / 20 / 21,5 / 22 dB

28916

16-fach Abzweiger
Frequenz: 5 - 1000 MHz
Dämpfung: 13 / 13,5 / 15 / 15,5 / 16 / 16,5 / 18 / 19 / 19,5 / 20 / 21,5 / 22,5 / 23,5 / 24 / 25 / 25,5 dB

Ein Produkt der Marke :





BK - Erdverteiler BK - Erdabzweiger

Erdverteiler/Abzweiger
für Breitbandkabel
Class A

wasserfestes, beschichtetes
Aluminiumgehäuse
F-Buchsen mit Neopren-
dichtung
Fernspeisung
6 A 60 VAC / 10 A 60 VAC
5/8 Gehäuseanschlüsse

Brummentkoppelt
Brummmodulation 60dB

Technische Daten/ technical parameters:

Erdverteiler

2- fach Verteiler
5 - 1000 MHz
mit gleichen Ausgängen

Artikelnummer: 4772T

3- fach Verteiler
5 - 1000 MHz
mit gleichen Ausgängen

Artikelnummer: 4773BT

3- fach Verteiler
5 - 1000 MHz
mit verschiedenen Ausgängen

Artikelnummer: 4773T

Fernspeiseweiche

Artikelnummer: 4771

Erdabzweiger

1- fach Abzweiger
5 - 1000 MHz
Dämpfung: 8 / 12 / 16 / 20 dB

Artikelnummer: 4871T

2- fach Abzweiger
5 - 1000 MHz
Dämpfung: 10 / 12 / 14 dB

Artikelnummer: 4872T

Multi Tap für die Außenmontage

2 - fach multi Tap
5 - 1000 MHz
Dämpfung: 4 / 8 / 11 / 14 / 17 / 20 dB

Artikelnummer: 4882

4- fach multi Tap
5 - 1000 MHz
Dämpfung: 4 / 11 / 14 / 17 / 20 dB

Artikelnummer: 4884

8- fach multi Tap
5 - 1000 MHz
Dämpfung: 11 / 14 / 17 / 20 dB

Artikelnummer: 4888

Ein Produkt der Marke :





Sat - Verteiler

Verteiler für Sat - und
Multimedia-Anwendungen
Class A

5 - 2500 MHz
Entkopplung >25 dB
DC Durchgang
Massives Gehäuse aus
Zink - Spritzguss
F-Connector Anschluss
Alle Bauteile mit CE 95

Brummentkoppelt

Technische Daten:

4202sAP

Verteiler : 2 - fach
Frequenz: 5 - 2500 MHz
Verteildämpfung (dB): 4,5 dB
Schirmungsmaß: > 100 dB

4203sAP

Verteiler : 3 - fach
Frequenz: 5 - 2500 MHz
Verteildämpfung (dB): 8,0 dB
Schirmungsmaß: > 100 dB

4204sAP

Verteiler : 4 - fach
Frequenz: 5 - 2500 MHz
Verteildämpfung (dB): 9,5 dB
Schirmungsmaß: > 100 dB

4206sAP

Verteiler : 6 - fach
Frequenz: 5 - 2500 MHz
Verteildämpfung (dB): 14,0 dB
Schirmungsmaß: > 100 dB

4208sAP

Verteiler : 8 - fach
Frequenz: 5 - 2500 MHz
Verteildämpfung (dB): 15,0 dB
Schirmungsmaß: > 100 dB



Ein Produkt der Marke :





Erdungsmaterial

Montagewinkel für Kabelarmaturen
professionelle Erdungstechnik
für größere Anlagen

Erdungsschienen
konventionelle Erdung

Erdungsblöcke
einfachste Anwendung bei
kleineren Anlagen

Montagewinkel für Kabelarmaturen

Art.Nr.: K LW6

Art.Nr.: K LW12

Erdungsschienen

Erdungsschiene
2-fach
Art.Nr: ERD 2

Erdungsschiene
6-fach
Art.Nr: ERD 6

Erdungsschiene
12-fach
Art.Nr: ERD 12

Erdungsblöcke

Erdungsblock 1- fach
Art.Nr: ERD 1

Erdungsblock 2 - fach
Art.Nr: ERD 2 BL

Erdungsblock 4 - fach
Art.Nr: ERD 4 BL



Erdungswinkel komplett mit F Anschlüssen

Erdungswinkel mit 5 F - Anschlüssen
Art. Nr: ERDW 5 PC

Erdungswinkel mit 6 F - Anschlüssen
Art. Nr: ERDW 6 PC

Erdungswinkel mit 7 F - Anschlüssen
Art. Nr: ERDW 7 PC

Erdungswinkel mit 8 F - Anschlüssen
Art. Nr: ERDW 8 PC

Erdungswinkel mit 9 F - Anschlüssen
Art.Nr: ERDW 9 PC

Erdungswinkel mit 10 F - Anschlüssen
Art. Nr: ERDW 10 PC

Erdungswinkel mit 11 F - Anschlüssen
Art.Nr: ERDW 11 PC

Erdungswinkel mit 13 F - Anschlüssen
Art.Nr: ERDW 13 PC

Erdungswinkel mit 17 F - Anschlüssen
Art.Nr: ERDW 17 PC

Erdungswinkel mit 21 F - Anschlüssen
Art.Nr: ERDW 21 PC

Erdungswinkel mit 23 F - Anschlüssen
Art.Nr: ERDW 23 PC

Erdungswinkel mit 27 F - Anschlüssen
Art. Nr: ERDW 27 PC



ERDW XX PC

Erdungswinkel

professionelle
Erdungstechnik
für größere Anlagen

Neu mit PPC Technik



**BK -Verstärker
ML20116A
ML30116A**

Hausanschlussverstärker für Einzel- und Gemeinschaftsanlagen
Frequenzbereich bis 862 MHz
Verstärkung 20/30 dB
Alu - Druckgussgehäuse bieten besten Schutz vor Korrosion
Schirmungsmaß >90 dB
Einstellung des Ausgangspegels über variable Pegelsteller und Entzerrer
220 V Ortsspeisung
Anschlüsse in F - Technik

Technische Daten :

**Model ML20116 A
SI Bipolar Technologie**

Frequenzbereich vorwärts	47-862 MHz
Verstärkung	20 dB
Pegelstellung	0-20 dB
Entzerrung	0-18 dB
max. Ausgangsleistung	117dBµV@450 MHz, 116dBµV@862 MHz
-60dB IMD3, DIN45004B	7 dB
Rauschmaß	7 dB
Netzteil	230 V
Stromverbrauch	4 W
Schirmungsmaß	> 90 dB
Testausgang	- 30 dB
Temperaturbereich	-20 - +55 °C
Gewicht	1,3 Kg

Technische Daten :

**Model ML30116 A
SI Bipolar Technologie**

Frequenzbereich vorwärts	47-862 MHz
Verstärkung	30 dB
Pegelstellung	0-20 dB
Entzerrung	0-18 dB
max. Ausgangsleistung	117dBµV@450 MHz, 116dBµV@862 MHz
-60dB IMD3, DIN45004B	7 dB
Rauschmaß	7 dB
Netzteil	230 V
Stromverbrauch	4 W
Schirmungsmaß	> 90 dB
Testausgang	- 30 dB
Temperaturbereich	-20 - +55 °C
Gewicht	1,3 Kg



Ein Produkt der Marke :





BK -Verstärker ML20116 ML20116R

Hausanschlussverstärker
für Einzel- und
Gemeinschaftsanlagen
Frequenzbereich bis 862 MHz
Verstärkung 20 dB
Einstellung des Ausgangs-
pegels über variable Pegel-
steller und Entzerrer
220 V Ortsspeisung
Anschlüsse in
F - Technik

Technische Daten :

Model ML20116 / ML 20116 R SI Bipolar Technologie

Frequenzbereich vorwärts	47-862 / 54-862 / 85-862 MHz
Verstärkung	20 dB
Pegelstellung	0-20 dB
Entzerrung	0-18 dB
max. Ausgangsleistung -60dB IMD3, DIN45004B	116dB μ V@450 MHz, 115dB μ V@862 MHz
Rauschmaß	7 dB
Netzteil	230 V
Stromverbrauch	4 W
Schirmungsmaß	> 85 dB
Testausgang	- 30 dB
Temperaturbereich	-20 - +55 °C
Gewicht	1,3 Kg

Rückkanaldaten - nur ML20116 R

Frequenzbereich Rückweg	3-50 / 5-42 / 5-65 MHz
Verstärkung	-2 dB
Pegelstellung	--

Ein Produkt der Marke :





BK -Verstärker ML30116 ML30116R

Hausanschlussverstärker
für Einzel- und
Gemeinschaftsanlagen
Frequenzbereich bis 862 MHz
Verstärkung 30 dB
Einstellung des Ausgangs-
pegels über variable Pegel-
steller und Entzerrer
220 V Ortsspeisung
Anschlüsse in
F - Technik

Technische Daten :

Model ML30116 / ML 30116 R SI Bipolar Technologie

Frequenzbereich vorwärts	47-862 / 54-862 / 85-862 MHz
Verstärkung	30 dB
Pegelstellung	0-20 dB
Entzerrung	0-18 dB
max. Ausgangsleistung	116dB μ V@450 MHz, 115dB μ V@862 MHz
-60dB IMD3, DIN45004B	7 dB
Rauschmaß	
Netzteil	230 V
Stromverbrauch	4 W
Schirmungsmaß	> 85 dB
Testausgang	- 30 dB
Temperaturbereich	-20 - +55 °C
Gewicht	1,3 Kg

Rückkanaldaten - nur ML30116 R

Frequenzbereich Rückweg	3-50 / 5-42 / 5-65 MHz
Verstärkung	-2 dB
Pegelstellung	--



Ein Produkt der Marke :





**BK -Verstärker
ML34120A
ML34120AR**

Hausanschlussverstärker
für Einzel- und
Gemeinschaftsanlagen
Frequenzbereich bis 862 MHz
Verstärkung 34 dB
Push Pull
Alu -Druckgussgehäuse
>90 dB Schirmungsmaß
Einstellung des Ausgangs-
pegels über variable Pegel-
steller und Entzerrer
220 V Ortsspeisung
Anschlüsse in
F - Technik

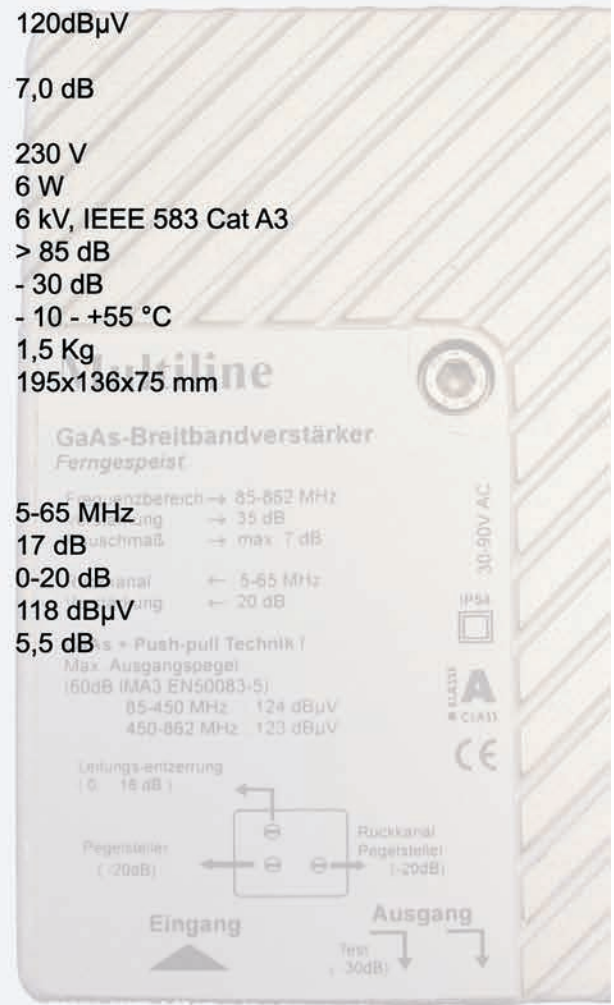
Technische Daten :

**Model ML34120A / ML 34120AR
Push Pull Technologie**

Frequenzbereich vorwärts	47-862 / 54-862 / 85-862 MHz
Verstärkung	34 dB
Pegelstellung	0-20 dB
Entzerrung	0-18 dB
max. Ausgangsleistung	120dBµV
-60dB IMD3, DIN45004B	
Rauschmaß	7,0 dB
Netzteil	230 V
Stromverbrauch	6 W
Überspannungsschutz (optional)	6 kV, IEEE 583 Cat A3
Schirmungsmaß	> 85 dB
Testausgang	- 30 dB
Temperaturbereich	- 10 - +55 °C
Gewicht	1,5 Kg
Maße	195x136x75 mm

Rückkanaldaten - nur ML34120AR

Frequenzbereich Rückweg	5-65 MHz
Verstärkung	17 dB
Pegelstellung	0-20 dB
max. Ausgangsleistung	118 dBµV
Rauschmaß	5,5 dB



Ein Produkt der Marke :





BK -Verstärker ML35124A ML35124AR

Hausanschlussverstärker
für Einzel- und
Gemeinschaftsanlagen
Frequenzbereich bis 862 MHz
Verstärkung 24-35 dB
GaAS-Fet Push Pull
Alu -Druckgussgehäuse
>90 dB Schirmungsmaß
Einstellung des Ausgangs-
pegels über variable Pegel-
steller und Entzerrer
220 V Ortsspeisung
Anschlüsse in
F - Technik

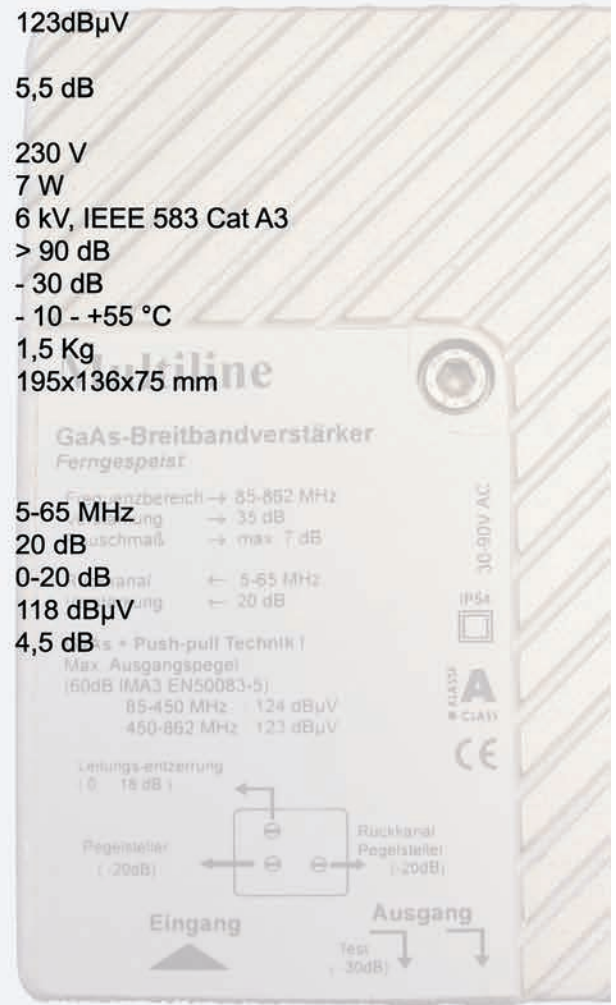
Technische Daten :

Model ML35124A / ML 35124AR GaAs - Fet Push Pull Technologie

Frequenzbereich vorwärts	47-862 / 54-862 / 85-862 MHz
Verstärkung	35 dB
Pegelstellung	0-20 dB
Entzerrung	0-18 dB
max. Ausgangsleistung	123dBµV
-60dB IMD3, DIN45004B	
Rauschmaß	5,5 dB
Netzteil	230 V
Stromverbrauch	7 W
Überspannungsschutz (optional)	6 kV, IEEE 583 Cat A3
Schirmungsmaß	> 90 dB
Testausgang	- 30 dB
Temperaturbereich	- 10 - +55 °C
Gewicht	1,5 Kg
Maße	195x136x75 mm

Rückkanaldaten - nur ML35124AR

Frequenzbereich Rückweg	5-65 MHz
Verstärkung	20 dB
Pegelstellung	0-20 dB
max. Ausgangsleistung	118 dBµV
Rauschmaß	4,5 dB



Ein Produkt der Marke :





BK -Verstärker ML36124AR

Hausanschlussverstärker
für Einzel- und
Gemeinschaftsanlagen
Frequenzbereich bis 1000 MHz
Verstärkung 24-35 dB
GaAs-Fet Push Pull
Alu -Druckgussgehäuse
IP 54
>90 dB Schirmungsmaß
Einstellung des Ausgangs-
pegels über variable Pegel-
steller und Entzerrer
220 V Ortsspeisung
Überspannungsschutz an
allen Eingängen
Anschlüsse in
F - Technik

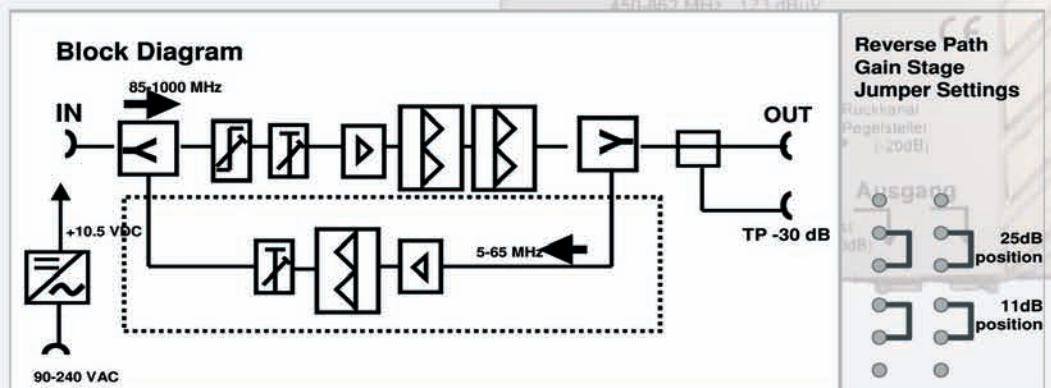
Technische Daten :

Model ML 36124AR GaAs - Fet Push Pull Technologie

Frequenzbereich vorwärts	54-1000 MHz
Verstärkung	35 dB
Pegelstellung	0-20 dB
Entzerrung	0-20 dB
max. Ausgangsleistung	109dBµV
-60dB IMD3, DIN45004B	
Rauschmaß	5,5 dB
Netzteil	230 V
Stromverbrauch	8 W
Überspannungsschutz (optional)	6 kV, IEEE 583 Cat A3
Schirmungsmaß	> 90 dB
Testausgang	- 30 dB
Temperaturbereich	- 10 - +55 °C
Gewicht	1,7 Kg
Maße	195x136x75 mm

Rückkanaldaten - nur ML35124AR

Frequenzbereich Rückweg	5-65 MHz
Verstärkung	25/11 dB (umschaltbar)
Pegelstellung	0-20 dB
max. Ausgangsleistung	109 dBµV
Rauschmaß	4,5 dB



Ein Produkt der Marke :

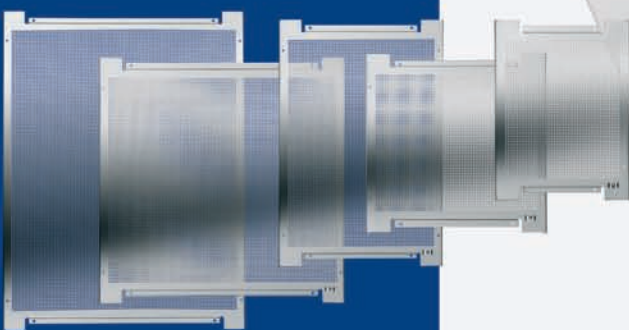




**Stahlschränke mit
120 / 170/ 200/ 270 mm
Tiefe**

Verteilerschränke mit
Spanplatte oder Alu
beschichteter Spanplatte,
beziehungsweise
Loch- Metall- Rückwand,
mit einfacher Schließung,
oder 3-punkt (4-punkt)
Verriegelung.

Lochmetallrückwände sind für alle
Schrankgrößen verfügbar.



ML-Serie (Holz oder Holz-Alu)

mit 827 Schließung

verfügbare Größen:

200x200x170
200x300x170
300x400x170
400x400x170
600x400x170
600x600x170
800x600x170
800x600x270
800x800x270
800x900x170
800x900x270
1000x1000x270
1200x1000x270



KD- Serie mit Loch- Metall- Rückwand und 4-punkt Verriegelung.

ohne Schloss oder mit Schloss nach Wunsch

verfügbare Größen:

400x300x200 LMR
400x400x200 LMR
600x400x200 LMR
600x600x200 LMR
800x600x200 LMR



BV-Serie mit Loch- Metall- Rückwand und Kabel- BW- Schließung und 4-punkt Verriegelung

verfügbare Größen:

400x300x200
400x400x200
600x400x200

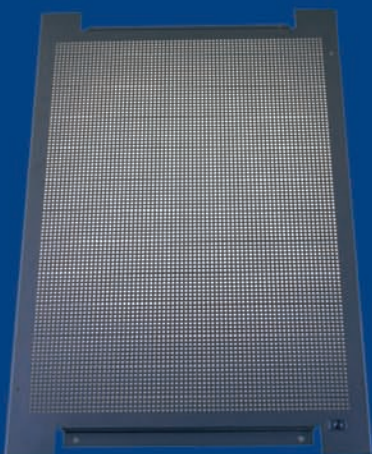




Wetterfeste Stahlschränke

Pulverbeschichtet
200 mm tief

Loch-Metall-Rückwand
einfache Montage und
Montagevorbereitung.



NEU in unserem Angebot !!!!

Wetterfeste Stahlschränke, voll pulverbeschichtet und mit Loch-Metall-Rückwand ausgestattet.

Die Schränke sind in den folgenden Größen lieferbar:

WP 3420
300 x 400 x 200 mm

WP 4420
400 x 400 x 200 mm

WP 4620
400 x 600 x 200 mm

WP 6820
600 x 800 x 200 mm





F - Stecker

F - Schraubstecker

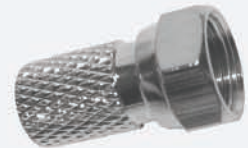
F - Crimpstecker

Hochwertige Stecker
auf dem neuesten Stand
der Technik

F-Schraubstecker

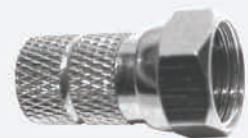
Schraubstecker in F - Technik

für 6,6 - 6,8 mm Kabel
mit Gummidichtung
Länge 20 mm
ID 6.8 mm
50 Stck/Beutel
5000 Stck/Karton
Art. Nr: FF00



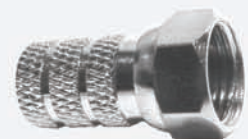
Schraubstecker in F - Technik

für 6 mm Kabel
ein Ring
2x25 Stck/Beutel
4000 Stck/Karton
Art.Nr: FF1



Schraubstecker in F - Technik

für 5 mm Kabel
(zwei Ringe)
100 Stck/Beutel
5000 Stck/Karton
Art.Nr: FF2



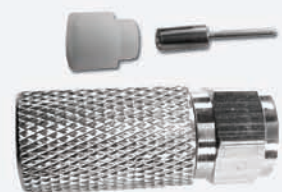
Schraubstecker in F-Technik

für 4,0 mm Kabel
(0,4/2,6) KTH 59
100 Stck/Beutel
Art.Nr: FF3 E oder FST 43 (4,3 mm)



Schraubstecker in F-Technik

für 10 mm Kabel
1,1/7,3 - 1,6/7,0 KTH 11 A , KTH 17
Länge: 36 mm
50 Stck/Beutel
Art.Nr: F11 SCH



F-Crimpstecker

Crimpstecker in F - Technik

für 6,6 - 6,8 mm Kabel
Art.Nr: KTH 07 crimp



Crimpstecker in F - Technik

für 4 mm Kabel
Art.Nr: KTH 04 crimp

Crimpstecker in F - Technik

für 10 mm Kabel
Art.Nr: F 11 CA



Weitere Steckertypen verfügbar, bitte anfragen.

**F - Knebel, Crimpzangen, Abisolierer im Katalog unter
Werkzeuge**

Eigenschaften

PPC patentierte universelle Kompressionsstecker sind passend für die meisten Kabel.

Einteilige Konstruktion verkürzt die Installationszeit.

Längste Kompressionsfläche sorgt für hervorragende mechanische Zugkraft.

Drei gleichförmige Kompressionsflächen reduzieren die Gefahr der Beschädigung des Kabels.

Die Stecker sind graviert und farbkodiert für leichte Erkennbarkeit.

Die feste Verbindung beeinflusst nicht die Eigenschaften des Kabels.

Die Gummidichtung zwischen Gehäuse und Mutter bietet eine zusätzliche Feuchtigkeitssperre.

Kompressionsstecker:

Stecker für KTH 89, 99, 110

Art.Nr: CMP6-49 Blau

Stecker für KTH 89, 94, 95, 96, 102

Art.Nr: CMP6-51 Grau

Stecker für KTH 59, 62

Art.Nr: CMP MC 30 Yellow

Stecker für KTH 66, 78

Art.Nr: CMP MC 37 Orange

Stecker für KTH 59, 62, 73, 75, 76, 77, 101

Art.Nr.: CMP MC 32 Pink

Stecker für KTH 89, 99, 110

Art.Nr: EX 6-49

Stecker für KTH 89, 94, 95, 96, 99, 102

Art.Nr: EX 6-51

Stecker für KTH 16, 17, 19

Art.Nr: EX 11

Kompressionszange

Art.Nr: EX 59-6

oder

Art.Nr: MQ 7-11



Kompressionsstecker

Die modernste Lösung in Sachen Stecker.

Durch die Kompressionstechnik wird höchste Stabilität und Schirmungsdichte gewährleistet.

Kompressionszange

EX 59 - 6

Neu:

EX 11 N 716 MP NT

Stecker für KTH 16, 17, 19



CMP 59 Purple



CMP 59 Red



EX 59 HE





Toolbox

Der nützliche Begleiter für den Monteur. Diese Toolbox beinhaltet alles was zur professionellen Kabelmontage notwendig ist.

Die Toolbox kann nach Bedarf bestückt werden.

Alukoffer
Werzeuge
F-Stecker/Adapter



KTH Toolbox :

Beispielbestückung:



Werkzeuge:

TW 307 AH-IT Drehmomentschlüssel	01 Stück
ML 206 A Kabelschneider	01 Stück
ML 600 blau Koax Abisolierer	01 Stück
VT 150 Kompressionszange	01 Stück
YS 155 F-Knebel	01 Stück
ML 204 Kabel Abisolierer	01 Stück

Stecker / Adapter

CMP MC30 Yellow	Komp.stecker 2,7mm	10 Stück
CMP MC32 Pink	Komp.stecker 3,0mm	10 Stück
CMP MC37 Orange	Komp.stecker 3,5mm	10 Stück
CMP 6/49 Blau	Komp.stecker 4,6mm	50 Stück
CMP 6/51 Grau	Komp.stecker 4,8mm	50 Stück
EX 6-51/83	Komp.stecker 4,8mm	50 Stück
EX 6-49	Komp.stecker 4,6mm	50 Stück
EX 11 N 716 MP NT	Komp.stecker RG11	10 Stück
CF 81 GHZM	F-Verbinder Bu-Bu	10 Stück



Hardlineconnectoren

professionelle
Kabelanschlüsse

Kabelverbinder

Kabelarmaturen:

F - Kabelarmatur / male
für Erdkabel KTH 94 und ähnliche
Art.Nr: A025 - Fm

F - Kabelarmatur / male
für Erdkabel KTH 11
Art.Nr: B039 - Fm

F - Kabelarmatur / male
für Erdkabel KTH 17
Art.Nr: B004 - Fm

F - Kabelarmatur / male
für Erdkabel nKx
Art.Nr: D015 -Fm

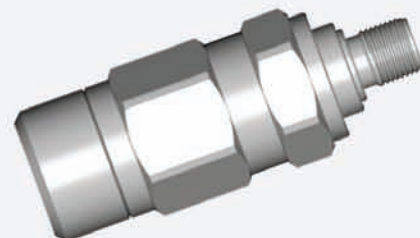
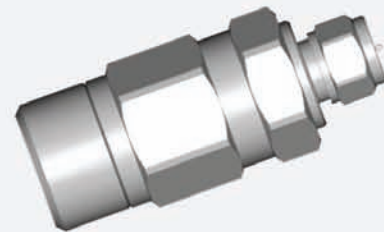
F - Kabelarmatur / male
für Erdkabel qKx
Art.Nr: G003 - Fm

F - Kabelarmatur / female
für Erdkabel KTH 11
Art.Nr: B039 - Ff

F - Kabelarmatur / female
für Erdkabel KTH 17
Art.Nr: B004 - Ff

F - Kabelarmatur / female
für Erdkabel nKx
Art.Nr: D015 -Ff

F - Kabelarmatur / female
für Erdkabel qKx
Art.Nr: G003 - Ff



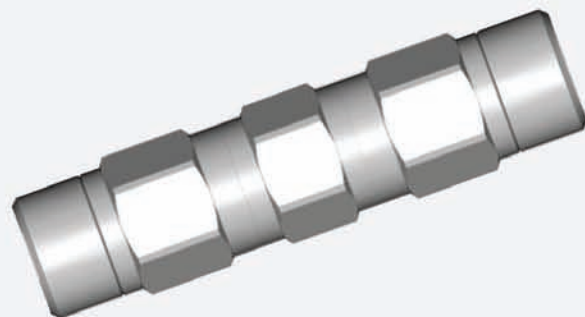
Kabelverbinder:

Kabelverbinder
für Erdkabel KTH 11
Art.Nr: B039 - Spl

Kabelverbinder
für Erdkabel KTH 17
Art.Nr: B004 - Spl

Kabelverbinder
für Erdkabel nKx
Art.Nr: D015 -Spl

Kabelverbinder
für Erdkabel qKx
Art.Nr: G003 - Spl



Kabelverbinder:

Kabelverbinder werden benötigt um verschiedene Kabelgrößen miteinander zu verbinden.

Die Artikelbezeichnung des Steckers ergibt sich aus der Bezeichnung der beiden Steckergrößen plus des Zusatzes SPR.

zB: KTH 11 auf nKx Kabel

KTH 11

B039

nKx

D015

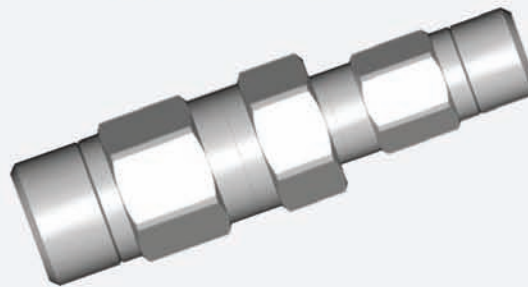
Verbinder

D015 - B039 SPR



Hardlineconnectoren

Kabelverbinder



Kabel- Bezeich- nung	1,1/4,8 etc.	1,1/7,3 ; 7 EM etc.	1,1/7,3 ; 7 EM etc.	RG11 1,637,11 ; PRG 11 etc.	CK 575 ; LCM 15 ; 1,8/11,5 etc.	IKx	nKx ; CL 2,1 /8,8	qKx ; CL 3,3 /13,5	Coax 6 1,617,55	Coax 4 FB14 / F14	Coax 3 FB20	75 - 7 G	75 - 12 D	75 - 16 D
PPC - Code	A025	B039	B039	B004	E005	B071	D015	G003	B013	E019	H011	B032	G114	M041
1,1/4,8 etc.	A025 - SPL	B039 - SPL	B039 - SPL	B004 - SPL	E005 - SPL	B071 - SPL	D015 - SPL	G003 - SPL	B013 - SPL	E019 - SPL	H011 - SPL	B032 - SPL	G114 - SPL	M041 - SPL
1,1/7,3 ; 7 EM etc.	B039 - SPL	B039 - SPL	B039 - SPL	B004 - SPL	E005 - SPL	B071 - SPL	D015 - SPL	G003 - SPL	B013 - SPL	E019 - SPL	H011 - SPL	B032 - SPL	G114 - SPL	M041 - SPL
RG 11	B004 - SPL	B004 - SPL	B004 - SPL	B004 - SPL	E005 - SPL	B004 - SPL	D015 - SPL	G003 - SPL	B013 - SPL	E019 - SPL	H011 - SPL	B032 - SPL	G114 - SPL	M041 - SPL
1,637,11 ; PRG 11	B004 - SPL	B004 - SPL	B004 - SPL	B004 - SPL	E005 - SPL	B004 - SPL	D015 - SPL	G003 - SPL	B013 - SPL	E019 - SPL	H011 - SPL	B032 - SPL	G114 - SPL	M041 - SPL
B004	B004 - SPL	B004 - SPL	B004 - SPL	B004 - SPL	E005 - SPL	B004 - SPL	D015 - SPL	G003 - SPL	B013 - SPL	E019 - SPL	H011 - SPL	B032 - SPL	G114 - SPL	M041 - SPL
CK 575 ; LCM 15 ; 1,8/11,5 ; E005	B004 - SPL	B004 - SPL	B004 - SPL	B004 - SPL	E005 - SPL	B004 - SPL	D015 - SPL	G003 - SPL	B013 - SPL	E019 - SPL	H011 - SPL	B032 - SPL	G114 - SPL	M041 - SPL
IKx	B004 - SPL	B004 - SPL	B004 - SPL	B004 - SPL	E005 - SPL	B004 - SPL	D015 - SPL	G003 - SPL	B013 - SPL	E019 - SPL	H011 - SPL	B032 - SPL	G114 - SPL	M041 - SPL
B071	B004 - SPL	B004 - SPL	B004 - SPL	B004 - SPL	E005 - SPL	B004 - SPL	D015 - SPL	G003 - SPL	B013 - SPL	E019 - SPL	H011 - SPL	B032 - SPL	G114 - SPL	M041 - SPL
nKx ; CL 2,1 /8,8	D015 - SPL	D015 - SPL	D015 - SPL	D015 - SPL	E005 - SPL	D015 - SPL	D015 - SPL	G003 - SPL	B013 - SPL	E019 - SPL	H011 - SPL	B032 - SPL	G114 - SPL	M041 - SPL
D015	D015 - SPL	D015 - SPL	D015 - SPL	D015 - SPL	E005 - SPL	D015 - SPL	D015 - SPL	G003 - SPL	B013 - SPL	E019 - SPL	H011 - SPL	B032 - SPL	G114 - SPL	M041 - SPL
qKx ; CL 3,3 /13,5	G003 - SPL	G003 - SPL	G003 - SPL	G003 - SPL	E005 - SPL	G003 - SPL	D015 - SPL	G003 - SPL	B013 - SPL	E019 - SPL	H011 - SPL	B032 - SPL	G114 - SPL	M041 - SPL
G003	G003 - SPL	G003 - SPL	G003 - SPL	G003 - SPL	E005 - SPL	G003 - SPL	D015 - SPL	G003 - SPL	B013 - SPL	E019 - SPL	H011 - SPL	B032 - SPL	G114 - SPL	M041 - SPL
SKX ; CL 4,75/19,4	M002 - SPL	M002 - SPL	M002 - SPL	M002 - SPL	E005 - SPL	M002 - SPL	D015 - SPL	G003 - SPL	B013 - SPL	E019 - SPL	H011 - SPL	B032 - SPL	G114 - SPL	M041 - SPL
M002	M002 - SPL	M002 - SPL	M002 - SPL	M002 - SPL	E005 - SPL	M002 - SPL	D015 - SPL	G003 - SPL	B013 - SPL	E019 - SPL	H011 - SPL	B032 - SPL	G114 - SPL	M041 - SPL
Coax 6 1,617,55	B013 - SPL	B013 - SPL	B013 - SPL	B013 - SPL	E005 - SPL	B013 - SPL	D015 - SPL	G003 - SPL	B013 - SPL	E019 - SPL	H011 - SPL	B032 - SPL	G114 - SPL	M041 - SPL
B013	B013 - SPL	B013 - SPL	B013 - SPL	B013 - SPL	E005 - SPL	B013 - SPL	D015 - SPL	G003 - SPL	B013 - SPL	E019 - SPL	H011 - SPL	B032 - SPL	G114 - SPL	M041 - SPL
Coax 4 FB14 / F14	E019 - SPL	E019 - SPL	E019 - SPL	E019 - SPL	E005 - SPL	E019 - SPL	D015 - SPL	G003 - SPL	B013 - SPL	E019 - SPL	H011 - SPL	B032 - SPL	G114 - SPL	M041 - SPL
E019	E019 - SPL	E019 - SPL	E019 - SPL	E019 - SPL	E005 - SPL	E019 - SPL	D015 - SPL	G003 - SPL	B013 - SPL	E019 - SPL	H011 - SPL	B032 - SPL	G114 - SPL	M041 - SPL
Coax 3 FB20	H011 - SPL	H011 - SPL	H011 - SPL	H011 - SPL	E005 - SPL	H011 - SPL	D015 - SPL	G003 - SPL	B013 - SPL	E019 - SPL	H011 - SPL	B032 - SPL	G114 - SPL	M041 - SPL
H011	H011 - SPL	H011 - SPL	H011 - SPL	H011 - SPL	E005 - SPL	H011 - SPL	D015 - SPL	G003 - SPL	B013 - SPL	E019 - SPL	H011 - SPL	B032 - SPL	G114 - SPL	M041 - SPL
75 - 7 G	B032 - SPL	B032 - SPL	B032 - SPL	B032 - SPL	E005 - SPL	B032 - SPL	D015 - SPL	G003 - SPL	B013 - SPL	E019 - SPL	H011 - SPL	B032 - SPL	G114 - SPL	M041 - SPL
B032	B032 - SPL	B032 - SPL	B032 - SPL	B032 - SPL	E005 - SPL	B032 - SPL	D015 - SPL	G003 - SPL	B013 - SPL	E019 - SPL	H011 - SPL	B032 - SPL	G114 - SPL	M041 - SPL
75 - 12 D	G114 - SPL	G114 - SPL	G114 - SPL	G114 - SPL	E005 - SPL	G114 - SPL	D015 - SPL	G003 - SPL	B013 - SPL	E019 - SPL	H011 - SPL	B032 - SPL	G114 - SPL	M041 - SPL
G114	G114 - SPL	G114 - SPL	G114 - SPL	G114 - SPL	E005 - SPL	G114 - SPL	D015 - SPL	G003 - SPL	B013 - SPL	E019 - SPL	H011 - SPL	B032 - SPL	G114 - SPL	M041 - SPL
75 - 16 D	M041 - SPL	M041 - SPL	M041 - SPL	M041 - SPL	E005 - SPL	M041 - SPL	D015 - SPL	G003 - SPL	B013 - SPL	E019 - SPL	H011 - SPL	B032 - SPL	G114 - SPL	M041 - SPL
M041	M041 - SPL	M041 - SPL	M041 - SPL	M041 - SPL	E005 - SPL	M041 - SPL	D015 - SPL	G003 - SPL	B013 - SPL	E019 - SPL	H011 - SPL	B032 - SPL	G114 - SPL	M041 - SPL

Geräteanschlüsse:

5/8 Stecker

5/8 Stecker
für Satkabel KTH 94 und ähnliche
Art.Nr: A025 - 5/8m

5/8 Stecker
für Erdkabel KTH 11 und ähnliche
Art.Nr: B039 - 5/8m

5/8 Stecker
für Erdkabel KTH 17 und ähnliche
Art.Nr: B004 - 5/8m

5/8 Stecker
für Erdkabel nKx und ähnliche
Art.Nr: D015 - 5/8m

5/8 Stecker
für Erdkabel qKx und ähnliche
Art.Nr: G003 - 5/8m

PG 11 Anschlüsse

PG 11 Anschluss
für Erdkabel KTH 11
Art.Nr: A025 - PG11m

PG 11 Anschluss
für Erdkabel KTH 11
Art.Nr: B039 - PG11m

PG 11 Anschluss
für Erdkabel KTH 17
Art.Nr: B004 - PG11m

PG 11 Anschluss
für Erdkabel nKx
Art.Nr: D015 -PG11m

PG 11 Anschluss
für Erdkabel qKx
Art.Nr: G003 - PG11m

Weitere Anschlüsse und Adapter auf Anfrage.

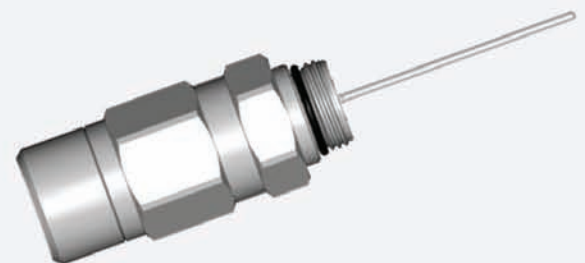
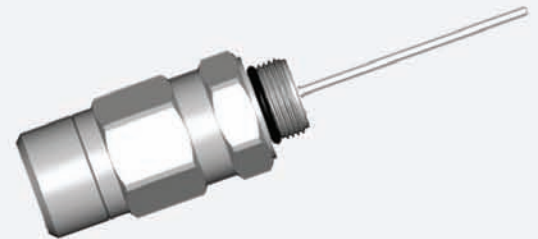


Hardlineconnectoren

professionelle
Geräteanschlüsse

5/8 Stecker

PG 11 Anschlüsse





Werkzeuge

hochwertige Werkzeuge
für die Verarbeitung von
Kabeln

Abisolierer

Kabelschneider

F - Knebel

Abisolierer :

Einfacher Sat- Abisolierer
für Standard Satkabel
Art.Nr: ML204



Quickabisolierer mit
auswechselbaren Messern
für Standard Satkabel
Art.Nr: HY332



PPC Abisolierer
für Kompressionsstecker
Messer für 7 und 11 mm Kabel
Messer sind austauschbar
Art.Nr: ML 501 E



PPC Abisolierer für
Kompressionsstecker
Messer ist austauschbar
Art.Nr: SDT596-250



KTH Abisolierer
für Kompressionsstecker
Messer für 7 und 11 mm Kabel
Messer sind austauschbar
!! mit Aufsetzhilfe !!
Art.Nr. ML600



Kabelschneider :

Kabelschneider
für Kabel bis 5 mm
mit Abisolierer
Art.Nr: ML 223



Kabelschneider
für Kabel bis 10 mm
Art.Nr: ML 206-A



F- Knebel

Knebel zum ansetzen von
F - Steckern in Crimp- und
Kompressionstechnik
Art.Nr: YS 155





Werkzeuge

hochwertige Werkzeuge
für die Verarbeitung von
Kabeln

Kompressionszangen

Crimpzangen

Kompressionszangen :

Kompressionszange
für Stecker EX 11
Art.Nr: EX 711



Kompressionszange
für Standardkabel
für EX 6-49, 51 und 59
Art.Nr: EX 59/6



Kompressionszange
"Multiquetsch"
diese Zange ist für sämtliche
Kompressionsstecker geeignet
Art.Nr: MQ7/11



Kompressionszange
diese Zange ist für 4/5/6/7 mm
Kompressionsstecker geeignet
Art.Nr: VT-150



Crimpzangen :

Crimpzange für
Crimpstecker KTH 04 crimp
und KTH 07 crimp
Art.Nr: HY 106 C (C 4-7)



Crimpzange für
Crimpstecker KTH 07 crimp
und F 11 CA
Art.Nr: HY 106 G (C 7-11)



Kompressionsstecker installiert in 4 Schritten:

1. Abisolieren
2. Stecker aufsetzen
3. in die Zange einspannen
4. zudrücken und fertig



Einschleusweichen:

Einschleusweiche / Combiner
zum Einschleusen
in eine Leitung

Eingang 1 :

0,15 - 860 MHz

Dämpfung: 1,5 dB

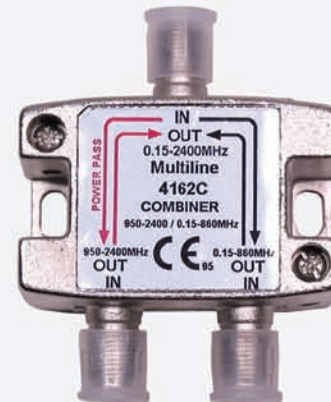
Eingang 2 :

950 - 2400 MHz

Dämpfung: 1,5-2,5 dB

DC Durchlass 1,5 A

Art.Nr: 4162C



Einschleusweiche / Combiner
zum Einschleusen
in zwei Leitungen

Eingang 1 :

0,15 - 860 MHz

Dämpfung: 4,5 dB

Eingang 2-3 :

950 - 2400 MHz

Dämpfung: 2,5 dB

DC Durchlass 1 A

Art.Nr: 4160



Einschleusweiche / Combiner
zum Einschleusen
in vier Leitungen

Eingang 1 :

0,15 - 860 MHz

Dämpfung: 10 dB

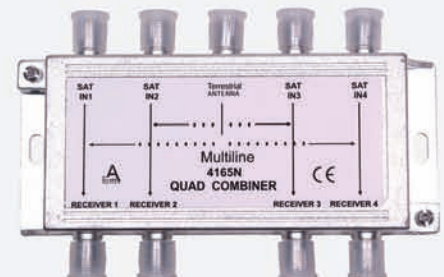
Eingang 2 - 5 :

950 - 2400 MHz

Dämpfung: 2,5 dB

DC Durchlass 1 A

Art.Nr: 4165N



Isolator

Galvanisches Trennglied
bis 2 KV

Art.Nr:2641



Satfinder

Einfacher Satfinder mit
akustischem Signal und
regelbarer Pegelanzeige
Feintrimmung durch Potentiometer
auf der Rückseite

Art.Nr: 4641



Sonstiges Zubehör

Die kleinen Helfer für
den Anlagenbau

Einschleusweichen

Trennglieder

Satfinder

Alu Sat Wandhalter:

Wandabstand 180 mm
Montagehöhe 250 mm
Art.Nr: A180

Wandabstand 250 mm
Montagehöhe 250 mm
Art.Nr: B250

Wandabstand 300 mm
Montagehöhe 250 mm
Art.Nr: C300

Wandabstand 350 mm
Montagehöhe 250 mm
Art.Nr: C350

Wandabstand 450 mm
Montagehöhe 250 mm
Art.Nr: D450

Y - Wandhalter mit
zwei Montageplatten
Wandabstand 570 mm
Montagehöhe 250 mm
Art.Nr: Y-WH600

Y - Wandhalter mit
zwei Montageplatten
Wandabstand 970 mm
Montagehöhe 250 mm
Art.Nr: Y-WH1000



Alu - Masten

Alumast Verlängerung
zur Erweiterung von Masten
oder Wandhaltern
Länge 1000 mm
Durchmesser 50 mm
inklusive Abschlusskappe
Art.Nr: MV100



Alu Mast 2 Meter
Länge 2000 mm
Durchmesser 50 mm
inklusive Abschlusskappe
Art.Nr: M200



Montagematerial

Befestigungsmaterial

Mastschellen
Mastfüße
Mastbügelgarnituren

Mastschellen:

Mastschelle für 48 mm Masten
mit 4 Verschraubungen

Art.Nr: MAST48

Mastschelle für 48 mm Masten
mit 4 Verschraubungen
inkl. Erdungsanschluss und
2 Schrauben

Art.Nr: MAST48S

Mastschelle für Masten bis 50 mm
schwere Ausführung
mit Zahnschelle

Art.Nr: MASTSCH48VZ

Mastfüße:

Mastfuß für Masten bis 60 mm
einfache Ausführung

Art.Nr: MASTF-ECO

Mastfuß für Masten bis 60 mm
mit Zahnschelle

Art.Nr: MASTF-A

Mastfuß für Masten bis 100 mm
schwere Ausführung

Art.Nr: MASTF90

Mastbügelgarnituren:

Mastbügelgarnituren bestehen aus
zwei Bügeln wobei einer der Beiden
eine zusätzliche Stütze hat, 4x M12
Bolzen, Zahnschellen 60 mm

150 mm Wandabstand

2 - teilig 2-/ 3-Bein für 60'er Mast

Art.Nr: MAG15

300 mm Wandabstand

2 - teilig 2-/ 3-Bein für 60'er Mast

Art.Nr: MAG30

450 mm Wandabstand

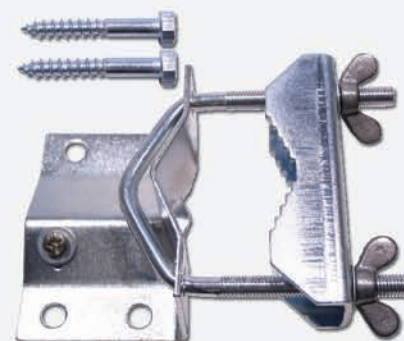
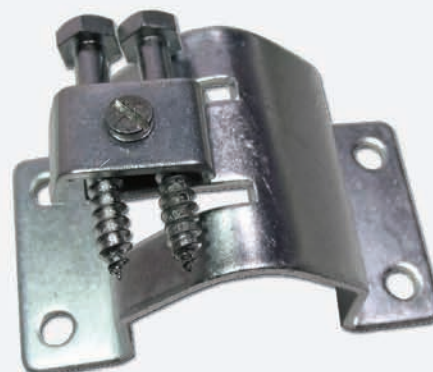
2 - teilig 2-/ 3-Bein für 60'er Mast

Art.Nr: MAG45

750 mm Wandabstand

2 - teilig 2-/ 3-Bein für 60'er Mast

Art.Nr: MAG75





Easy Mount DIY 1

Parameter des Halters:

minimale Spannweite 80 cm
 maximale Spannweite 120 cm
 maximale Spiegelgröße 75 cm.
 Rohrdurchmesser 35 mm
 Weite des Auslegers 25 cm
 oder 35 cm (je nach Montage)

Fensterdurchführung Superflache Fenster- durchführung

Die ultimative Lösung
 für Kabelverlegung ohne
 bauliche Veränderung
 in verschiedenen Längen.
 265 mm oder 310 mm

Easy Mount

Der Easy Mount ist ein patentiertes Halterungssystem für Satellitenantennen.

Die Montage erfolgt horizontal zwischen den Fensterleibungen. Die Stabilität entsteht durch gegenläufige Gewinde an den Kunststofffüßen des Haltesystems. Der Antennenausleger wird durch eine zusätzliche Stütze stabilisiert.



und das sagt die Fachpresse zum Easymount:

Ohne Schrauben: Antennenhalterung „Easy-Mount“

Eigentlich ist es so einfach: Familie Mustermann hat sich eine Satelliten-Antenne zugelegt und alle freuen sich schon auf die beschaulichen Abende mit dem vielfältigen Programm aus dem Unterhaltungs- und Informationshimmel. Jetzt muss nur noch die Schüssel montiert werden. Doch Halt! Einen Balkon haben die Mustermanns nicht. Und bauliche Veränderungen oder „Eingriffe in die Gebäudesubstanz“ sieht ihr Vermieter gar nicht gern. Also: kein Bohren, kein Schrauben... Für dieses Problem bietet das Easy-Mount-Befestigungssystem der Kabel-Tec-Hauch GmbH nun endlich eine Lösung, die so clever und zugleich so simpel ist, dass man sich nur fragen kann, wieso nicht schon eher jemand diese glorreiche Idee hatte.

Es handelt sich dabei um ein Antennenhalterungssystem, das gänzlich ohne Eingriffe in die Bausubstanz auskommt und den rechtlichen Vorgaben sowie den strengen Bauvorschriften voll entspricht. Und dabei ist die Montage auch noch einfach zu handhaben. Eine Teleskopstange ist an beiden Enden über Gewinde mit Auflageflächen versehen. Man braucht nichts weiter zu tun, als die Halterung waagrecht oder senkrecht in die Fensterbrüstung zu klemmen, wobei sich durch Drehen der Teleskopstange die Auflageflächen herausschrauben und fest in der Brüstung verspreizen. Die Spannweite liegt zwischen 78 und 125 cm. An der Teleskopstange ist außerdem ein frei verstellbarer Ausleger in Gestalt eines rechtwinkligen Rohres angebracht, über den sich die Sat-Schüssel in jeder beliebigen Position befestigen lässt. So kann die Antenne z. B. unterhalb oder neben der Brüstung anmontiert werden, ohne die freie Sicht aus dem Fenster zu verschandeln. Zudem erweist sich die Konstruktion als ziemlich robust. Die Easy-Mount-Halterung im Modell DIY 1 eignet sich für Parabolantennen mit einem Durchmesser von bis zu 70 cm.

Die Idee zu der Konstruktion hatte übrigens ein Vater, als er eine Kinderschaukel in der Tür befestigen wollte. So kann's gehen. Das Easy-Mount-Befestigungssystem ist zum Preis von -- Euro im Fachhandel erhältlich und nach Herstellerangaben bisher das einzige seiner Art sowie über ein weltweites Patent geschützt. Wir meinen: Feine Sache.

Versionen:

Digitalrekorder für 8 Kanäle

Art.Nr.: ML 2030-8

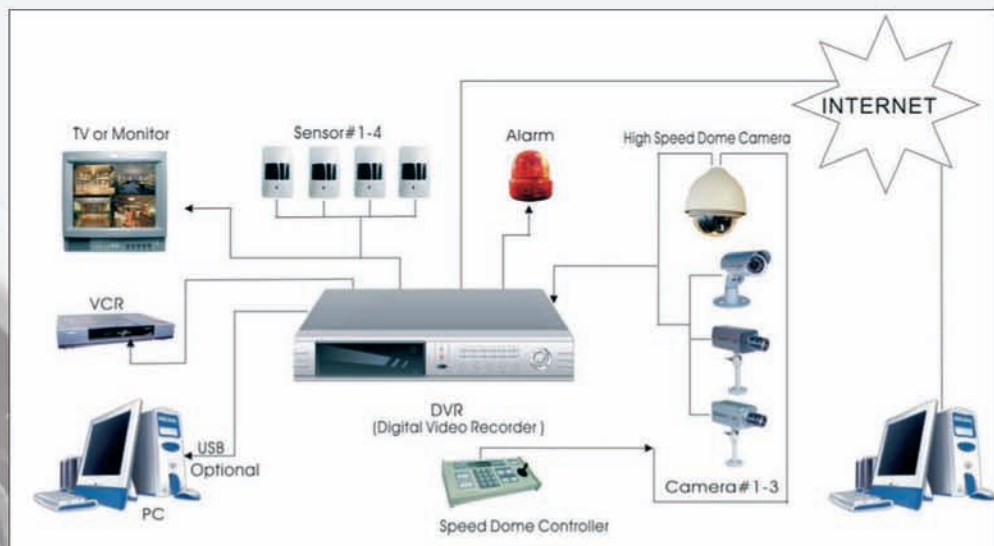
Digitalrekorder für 16 Kanäle

Art.Nr.: ML 2030-16



Digitaler Rekorder für Überwachungsanlagen

Hochwertige Aufnahmen von 8 oder 16 Kameras mit bis zu 30 fps. Fernsteuerbar über Netzwerk und Internet



Kompressionsverfahren/Betriebssystem	M-JPEG / Linux/CPUS3C2410
Video Ausgang	BNC x 2, S-Video
Video Eingang	BNC x 8 /x16
Display Auflösung	PAL:720x576;NTSC:720x48
Aufnahmeauflösung	PAL:720x288/360x288
	NTSC:720x240/360x240
Display Bild Rate	PAL: 200fps/400fps; NTSC: 240/480fps
Aufnahme Bild Rate	PAL:50/100fps; NTSC:60/120fps
Audio Eingang	-8dB-22k; 4 x Cinch, 1 Ch für REC
Audio Ausgang	-8dB-92dB; 2 x Cinch
Alarm Eingang	NO oderr NC, 8CH/16CH
Alarm Ausgang	NO oder NC, 1 CH
Rekordmodus	Manuell, Ereigniss, Timer, Bewegungsimpuls, Alarm
Netzwerk Schnittstelle	RJ 45(LAN, Internet); TCP/IP
PTZ Kontrolle	RS485 Schnittstelle
Festplattenkapazität	2 Stück HDD
Fernbedienung	Im Lieferumfang
Sicherung/Backup	USB Sicherung, Netzwerkbackup, RW
Netzteil	100-240VAC n/ 12 VDC 5A Schaltnetzteil
Lagerungstemperatur	-20-65°C / 20-95 % Luftfeuchtigkeit
Betriebstemperatur	-5-50°C / 20-80 % Luftfeuchtigkeit

Ein Produkt der Marke:





**Videoüberwachung
Farbkamera 2111F**
Art.Nr: 2111 F

**Funkkamerasytem
2,4 GHz Technik**

komplett mit Empfangs-
gerät, Wandhalterung
Netzteil

Die Kamera ist auch in
schwarzweiß lieferbar
mit Infrarot LED's

Art.Nr: 2110 SW

Die Kamera wird auch als
Set bestehend aus 4
Farbkameras und einem
Festplattenrekorder
angeboten.

Art.Nr: ML2030Set

Technische Daten:

Kamera / Sender

Kamerasensor	1/4" CMOS Farbsensor
Übertragungsfrequenz	2400 - 2483 GHz (4 Kanäle)
Ausgangsleistung max.	0 dBm (FFC) 10 dBm (CE)
Übertragungreichweite	bis zu 100 m
Modulationsart	FM
Kanalgestaltung	PLL - Frequenz
Antenne	Omnidirektionale Antenne
Stromverbrauch	max . 1,5 W
Stromversorgung	Netzteil 9 V DC, 300 mA
Maße	155 x 70 x 60 mm
Gewicht	340 g

Empfänger

Empfangsfrequenz	2400 - 2483 GHz (4 Kanäle)
Empfängerempfindlichkeit	- 80 dBm
Rauschmaß	3,5 dB
Kanalgestaltung	PLL - Frequenz
AV-Ausgangsbuchse	RCA oder Scart
Antenne	Int.Omnidirektionale Antenne
Stromverbrauch	max 2,2 W
Stromversorgung	Netzteil 9 V DC, 300 mA
Maße	105 x 50 x 115 mm
Gewicht	140 g



Ein Produkt der Marke :





Professionelle CCD-Farb-Außenkamera

Art.Nr: 2350-3,6 F

1/3" SONY Super HAD Farb-CCD Sensor

Automatische Verstärkungskontrolle (AGC)
Hohe Lichtempfindlichkeit 0,2 Lux, 0 Lux bei IR LED's an
Gegenlichtkompensation
Integriertes Schaltnetzteil (100- 240 V), eingebauter Lüfter
Optischer Tiefpassfilter
IR- Sensor
Tag- und Nachtfunktion
Elektronische Verschlusskontrolle
Wetterfeste Kamera mit Sonnenblendschutz
14 IR LED's,
Reichweite bis zu 50 Meter
Haltebügel im Lieferumfang

Beschreibung	ML 2350-3,6F
Bildsensor	1/3" SONY Super HAD CCD
Bildpunkte - Auflösung	500 (H) x 582 (V) CCIR/PAL 510 (H) x 492 (V) EIA/NTSC
Vertikalfrequenz	PAL: 50Hz; NTSC: 60 Hz
Horizontalfrequenz	PAL: 15625Hz; NTSC: 15734 Hz
Min. Helligkeit	0.2 Lux @ F2.0; 0 Lux
Rauschabstand (S/N)	mehr als 48dB (AGC AUS)
Auflösung	520 TV Linien
Synchronisation	intern
Elektronischer Verschluss	1/50 (1/60) ... 100,000 s
Gammakorrektur	0,45
Videoausgang	1 Vp-p @ 75 Ohm
Anschlüsse	Videokabel (mit BNC- Buchse), Netzkabel (mit AC- Stecker)
Wellenlänge IR- LED	850 nm
Objektive	(f3.6mm/F2.0) (f6.0mm/F1.8) (f8.0mm/F2.0) (f12.0mm/F2.0) (f25.0mm/F2.5)
Infrarot LED's	
Reichweite	bis zu 50 Meter (12 IR LED's an)
Erfassungswinkel und LED- Winkel	90°/30°
IR LED's	14 IR LED's (Intensiv)
Betriebsdauer	20.000 h
Versorgungsspannung	AC 100 - 240 V (Energieverbrauch: 7 W)
Lagerungstemperatur	-30 ... 60°C
Betriebstemperatur	-10 ... 50°C



Ein Produkt der Marke :





**CATV S/W
Farbkamerasystem**
Überwachungssystem für
Privat und Gewerbe
Art.Nr.: ML 2051BW
Art.Nr.: ML 2050 / ML 2052

Spritzwassergeschütztes Druckgußgehäuse
für Innen- und Außenmontage
schnelle und unkomplizierte Installation
Modulation des A/V-Signals in TV-Kanäle (UHF K21-69)
Integriertes Mikrofon
Stromversorgung der Kamera über das Koaxialkabel



Technische Daten :	ML 2051 BW	ML 2052	ML 2050
IR- LEDs	9 x	-	-
Sensor	C-MOS s/w 1/4"	C-MOS 1/3"	CCD 1/4" Sharp
Optik	F 2,0/f 3,6 mm	F 1,8/f 6,0 mm	f 3,6 mm
Bildpunkte	H 352 x V 288	H 500 x V 582	H 628 x V 528
Auflösung	260 Linien	380 Linien	420 Linien
Empfindlichkeit	0,5 Lux	3 Lux	1,5 Lux
Öffnungswinkel	45° h / 38° v	50° h / 40° v	50° h / 40° v
Stromversorgung	12V/250 mA	12V/150 mA	12V/200 mA
System		PAL- G / I / K	
HF-Ausgangssignal	470 - 860 MHz (K 21... 69) über Drehschalter einstellbar PLL-Modulator Zweiseitenband- Modulation		
Ausgangspegel	85 dBµV +/- 5 dB		
Audio	integriertes Mikrofon, Audio S/N 40 dB min.		
Testmuster-generator	Video		
Zubehör	Wandhalterung, Combiner, Netzteil 12V/500mA		

Ein Produkt der Marke :





ML 3924

Überwachungszentrale
15" LCD Bildschirm
4 Kanal Digitalrekorder
integrierte Festplatte (opt.)
Datensicherung via USB
Zugriff über Netzwerk

Ideal für kleine Geschäfte,
Hausüberwachung und
Einbindung in bestehende
Alarmanlagen

Die ML 3924 Überwachungszentrale erfüllt eine Vielzahl an Funktionen. Zum einen bietet der 15" Bildschirm die Möglichkeit Live das Bild von bis zu 4 Kameras gleichzeitig anzuzeigen aber gibt auch verschiedene Alarmmeldungen wieder. Es können Aufzeichnungen der Kameras in frei wählbarer Qualität getätigt werden.

Die Aufzeichnungen können auf verschiedene Arten gestartet werden:

- Zeitgesteuert mittels Timer
- Ereignisgesteuert (Alarm, Bewegung o.ä.)
- Manuell

Aufzeichnungen erfolgen in digitaler Qualität auf der eingebauten Sata Festplatte (nicht im Lieferumfang).

Das System unterstützt PTZ Steuerung um z.B. Domkameras zu steuern. Ein wesentlicher Vorteil des Systems ist die Möglichkeit des Fernzugriffs via Netzwerk oder Internet.

Die Datensicherung erfolgt bequem über den USB Port des Gerätes.

Highlights:

Email Benachrichtigung bei Ereignissen

USB Backup

Internetzugriff

PTZ Steuerung

IR Fernbedienung

Steuerung per Maus





DVB T Antennen

Stabantenne
passiv

Stabantenne
aktiv

Flachantenne
aktiv für Indoor- und
Outdooreinsatz

Ein Produkt der Marke:



DVB T Antennen

Stabantenne passiv

Frequenzbereich:
VHF : 174 -230 MHz
UHF : 470 - 862 MHz
Maße: 450 x 70 x 70 mm
Stromverbrauch:
5 V / 30 mA
Art.Nr: ML2015



Stabantenne aktiv

Frequenzbereich:
VHF : 174 -230 MHz
UHF : 470 - 862 MHz
Verstärkung: 20 dB
Maße: 450 x 70 x 70 mm
Stromverbrauch:
5 V / 30 mA
Art.Nr: ML2012



Flachantenne aktiv

mit der optionalen Montage-
schelle kann die Antenne auch
im Freien an Masten montiert
werden.

Frequenzbereich:
VHF : 174 -230 MHz
UHF : 470 - 862 MHz
Verstärkung: 20 dB
Maße: 190 x 130 x 61 mm
Stromverbrauch:
5 V / 30 mA

Art.Nr: ML 2020





Anschlußkabel

Anschlußkabel IEC

Geflecht 112 x 0,12
Schirmungsmaß
95 dB

Anschlußkabel IEC

gewinkelt

Anschlußkabel IEC

mit Mantelstromfilter

Anschlußkabel F IEC

F - Schraubstecker auf
IEC Stecker oder Buchse



Neu !!

Anschlußkabel mit PPC
Kompressionssteckern

Anschlußkabel IEC Stecker und Buchse gerade Farbe weiß

- Anschlußkabel 1,5 m
Art.Nr: 3212 A 112/D 1.5
- Anschlußkabel 2,5 m
Art.Nr: 3212 A 112/D 2.5
- Anschlußkabel 3,5 m
Art.Nr: 3212 A 112/D 3.5
- Anschlußkabel 5,0 m
Art.Nr: 3212 A 112/D 5.0
- Anschlußkabel 7,5 m
Art.Nr: 3212 A 112/D 7.5
- Anschlußkabel 10,0 m
Art.Nr: 3212 A 112/D 10
- Anschlußkabel 15,0 m
Art.Nr: 3212 A 112/D 15



Anschlußkabel IEC Stecker gerade und Buchse gewinkelt Farbe weiß

- Anschlußkabel 1,5 m
Art.Nr: 3212 AR 112/D 1.5
- Anschlußkabel 2,5 m
Art.Nr: 3212 AR 112/D 2.5
- Anschlußkabel 3,5 m
Art.Nr: 3212 AR 112/D 3.5
- Anschlußkabel 5,0 m
Art.Nr: 3212 AR 112/D 5.0
- Anschlußkabel 7,5 m
Art.Nr: 3212 AR 112/D 7.5
- Anschlußkabel 10,0 m
Art.Nr: 3212 AR 112/D 10



Anschlußkabel IEC Stecker und Buchse gerade Farbe weiß mit Mantelstromfilter

- Anschlußkabel 1,5 m
Art.Nr: 3212 AF 1.5 digi
- Anschlußkabel 2,5 m
Art.Nr: 3212 AF 2.5 digi



Anschlußkabel F Stecker zu IEC Stecker Farbe weiß

- Anschlußkabel 1,5 m
Art.Nr: 3212 AF 1.5 digi
- Anschlußkabel 2,5 m
Art.Nr: 3212 AF 2.5 digi



HDMI Kabel:

HDMI Kabel 1,5 m
Farbe : multiline blau
Kunststoffausführung
Art.Nr.: ML 9016

HDMI Kabel 1,5 m
Farbe: multiline blau
Metallausführung
Kontakte vergoldet
mit Mantelstromfilter
Art.Nr.: ML 9036M

HDMI-DVI Kabel:

HDMI - DVI Kabel 1,5 m
Farbe : multiline blau
Kunststoffausführung
Art.Nr.: ML 9015B

HDMI - DVI Kabel 1,5 m
Farbe: multiline blau
Metallausführung
Kontakte vergoldet
mit Mantelstromfilter
Art.Nr.: ML 9035M

HDMI-DVI Adapter:

HDMI - DVI Adapter
Farbe : multiline blau
Kunststoffausführung
Art.Nr.: ML 9019

weitere Ausführungen lieferbar !!!!

Ein Produkt der Marke:



digitale Multimediakabel

hochwertige
Multimediakabel
HDMI
HDMI-DVI

Adapter
HDMI-DVI



High Definition Multimedia Interface (kurz HDMI) ist eine ab Mitte 2003 entwickelte Schnittstelle für die volldigitale Übertragung von Audio- und Video-Daten in der Unterhaltungselektronik. Sie vereinheitlicht existierende Verfahren, erhöht gegenüber diesen die Qualitätsmerkmale und bietet außerdem auch ein zusammenhängendes Kopierschutz-Konzept (DRM).

ML 8500 M

HDMI Kabel mit Mantelstromfilter*, 19 Pin vergoldet, schwarzer Mantel

lieferbar in den folgenden Längen:

1,0 m
1,5 m
2,0 m
3,0 m
5,0 m
10 m

HDMI[™]
HIGH DEFINITION MULTIMEDIA INTERFACE

ML 8500M

Hochwertige HDMI Kabel mit Mantelstromfilter

Mantel PVC schwarz
Blisterverpackung

ML 8000

Hochwertige HDMI Kabel

Mantel PVC schwarz
Verpackt im Polybeutel

ML 8000 M

HDMI Kabel, 19 Pin vergoldet, schwarzer Mantel

lieferbar in den folgenden Längen:

1,0 m
1,5 m
2,0 m
3,0 m
5,0 m
10 m

HDMI[™]
HIGH DEFINITION MULTIMEDIA INTERFACE

*-Ein Mantelstromfilter ist ein Bauteil, das entweder eine Brummschleife über eine zweifache Erd- oder Masseanbindung oder die Ausbreitung hochfrequenter, unerwünschter Gleichtaktsignale auf Koaxialkabeln verhindert. Mantelstromfilter unterbinden je nach Art Brummen in Audioanlagen, im Bild durchlaufende waagerechte Balken bei AV-Geräten beziehungsweise die Ausbreitung hochfrequenter Störsignale auf Kabeln

**Scartkabel 21 polig
einzeln geschirmt
Metallstecker mit vergoldeten Kontakten**

Scartkabel 0,5 m
Art.Nr:9983AAMG-0,5

Scartkabel 1,5 m
Art.Nr:9983AAMG-1,5

Scartkabel 3,0 m
Art.Nr:9983AAMG-3,0

Scartkabel 5,0 m
Art.Nr:9983AAMG-5,0

Scartkabel 7,5 m
Art.Nr:9983AAMG-7,5

Scartkabel 10,0 m
Art.Nr:9983AAMG-10



**weitere Kabel für die Unterhaltungselektronik
wie zB.
Cinchkabel und Scart auf Cinchkabel sind verfügbar**



Ein Produkt der Marke :



Optische Glasfaserkabel :

Glasfaserkabel wird in der Industrie seit langem wegen seiner Eigenschaften:
 sehr hohe Übertragungsgeschwindigkeit
 sehr große Bandbreite
 minimaler Verlust
 kaum stör anfällig,
 verwendet.

Optisches Patchkabel

Technische Daten:

Dämpfung

1310nm	< 0,4 dB/1000 m
1550nm	< 0,3 dB/1000 m
Eingangsdämpfung	< 0,3 dB
Rückflussdämpfung	> 50 dB

Zugbelastung

Kurzzeitig max:	450 N
Dauerhaft max:	200 N

Maximaler Biegeradius

Dynamisch:	30 mm
Statisch:	15 mm

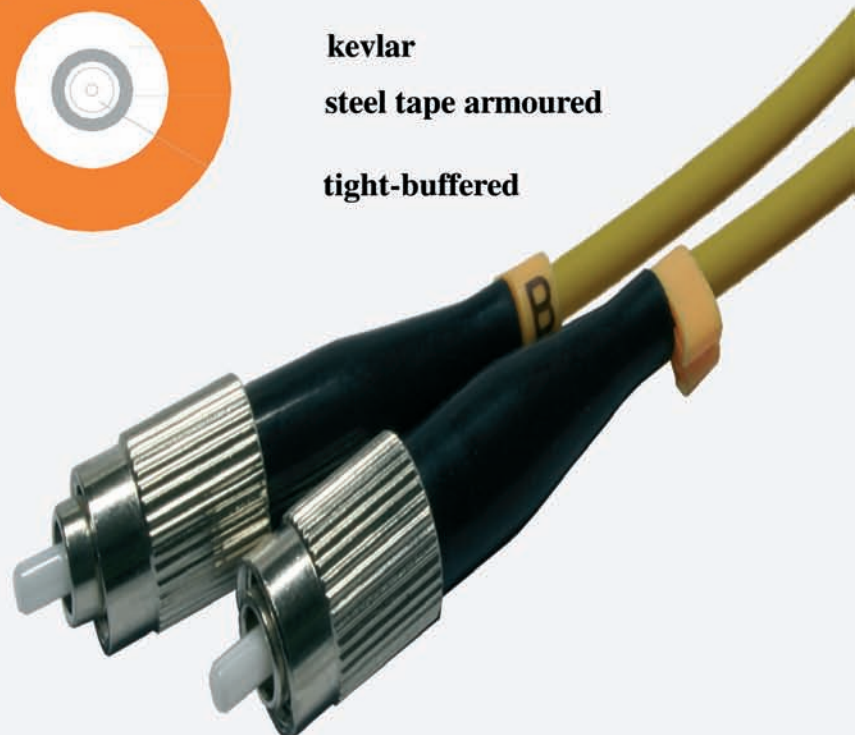


jacket

kevlar

steel tape armoured

tight-buffered



Optische Glasfaser-Kabel

Hochwertigste Kabel für
 Glasfaserbasierte
 Systeme

Kevlar- und Stahl
 verstärkt
 FC/UPC Stecker
 Farbe : Gelb



Neu im Programm KTH 98 class A+

hochwertiges Koaxialkabel
KTH 98 class A+
3-fach geschirmt
alterungsbeständig
gute Dämpfungswerte

sehr hohe
Rückflussdämpfung
> 30 dB
Geflechtabdeckung 82%
geklebte Folie
Folienabdeckung 120%

digitaltauglich

Unser Tipp:
Verwenden Sie unsere praktische
Abrollbox
Art.Nr.ML5010



KTH 98 :

Unser neues Kabel KTH 98

Technische Daten:

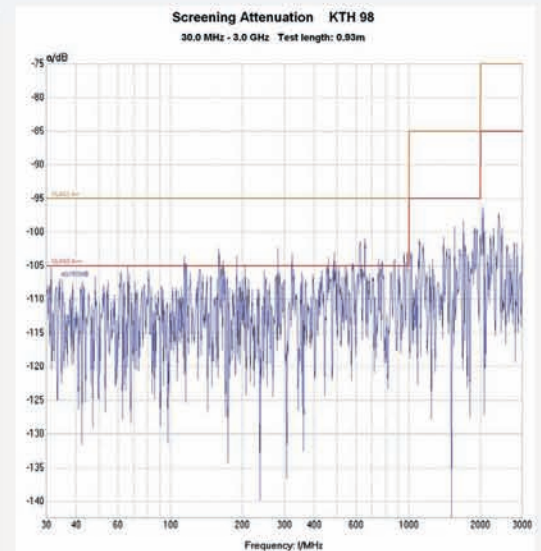
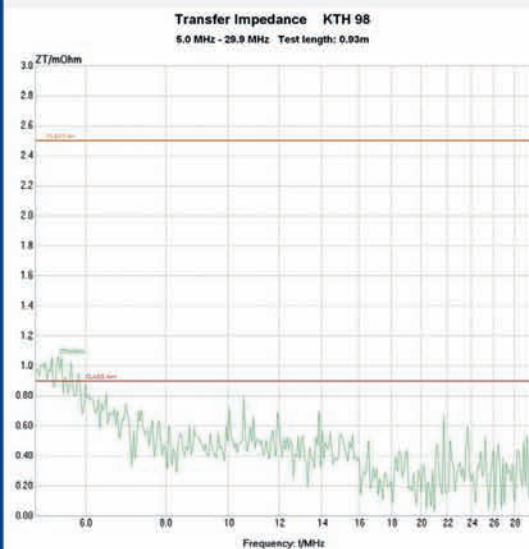
Innenleiter	1,02 Cu
Isolation	4,6 Cell PE
Außenleiter	Al
Geflecht	0,12+/-0,008Alx16x8
Mantel	6,8 PVC

Schirmungsmaß >100 dB

Wellenwiderstand (Ohm)	75 +/-3
Kapazität (pF/m)	52 +/-4
Verkürzungsfaktor	0,8

Dämpfung (dB/100m)

100 MHz	5,7
200 MHz	7,9
470 MHz	12,3
860 MHz	17,6
1000 MHz	19,4
1750 MHz	26,9
2050 MHz	28,5
2250 MHz	29,8
2400 MHz	32,8





Kabelneuheit KTH 102 AS und CU

transparentes Kabel
hochwertige Qualität in
moderner Optik

alterungsbeständig

überdurchschnittlich
gute Dämpfungswerte

sehr hohe
Rückflussdämpfung
> 30 dB

digitaltauglich

KTH 102 AS/ Cu :

Unser neues Kabel KTH 102 ist in zwei Varianten lieferbar.

KTH 102 AS mit Schirmung in Silber - Optik

KTH 102 CU mit Kupferfolie und blankem Kupfergeflecht

Technische Daten:

Innenleiter	1,13 Cu
Isolation	4,8 Cell PE
Außenleiter	Cu / Al
Geflecht	160 x 0,12
Mantel	6,8 PVC

Schirmungsmaß >98 dB bzw. >100 dB

Wellenwiderstand (Ohm)	75 +/-3
Kapazität (pF/m)	55
Verkürzungsfaktor	0,8

Dämpfung (dB/100m)

100 MHz	4,9
200 MHz	7,2
450 MHz	11,6
800 MHz	16,5
1000 MHz	18,9
1750 MHz	26,6
2050 MHz	28,2
2250 MHz	29,5
2500 MHz	31,9

lieferbare Aufmachungen:

100 m Easybox
250 m Easybox



Seite 54



Neu im Programm KTH 67 class A+

hochwertiges Koaxialkabel
KTH 67 class A+
3-fach geschirmt
alterungsbeständig
gute Dämpfungswerte

sehr hohe
Rückflusdämpfung
> 30 dB
Geflechtabdeckung 75%
geklebte Folie
Folienabdeckung 120%

digitaltauglich

KTH 67 :

Unser neues Kabel KTH 67

Technische Daten:

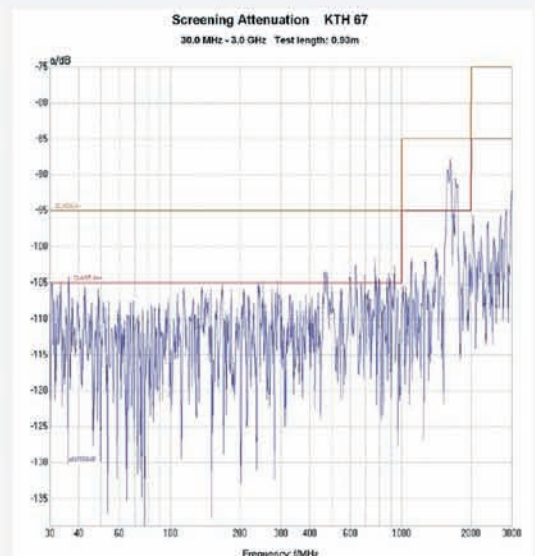
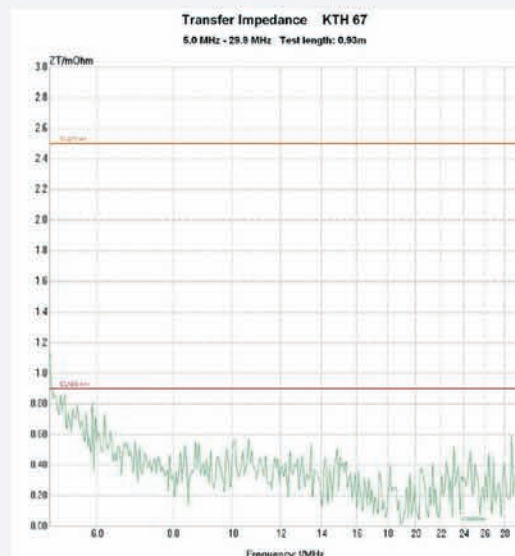
Innenleiter	0,75 Cu
Isolation	3,5 Cell PE
Außenleiter	Al
Geflecht	0,12+/-0,005Alx16x6
Mantel	5,5 PVC

Schirmungsmaß >100 dB

Wellenwiderstand (Ohm)	75 +/-3
Kapazität (pF/m)	54 +/-3

Dämpfung (dB/100m)

100 MHz	7,8
200 MHz	11,9
470 MHz	17,9
860 MHz	23,7
1000 MHz	27,0
1750 MHz	37,1
2050 MHz	40,2
2250 MHz	44,0
2400 MHz	46,3



Verfügbare Aufmachungen:

100m Spule
250m Spule
500m Trommel



Kabelaufmachungen

Sie können unser Kabel in der Aufmachung erhalten, die Ihren Ansprüchen am ehesten entspricht

Aufmachungen :

100 Meter Einzelkarton



100 Meter Plastikspule



100 Meter EBS Spule
auch als Nachfüllspule
für Easybox



100 Meter Easybox
nachfüllbar mit EBS Spule



250 Meter Ring



250 Meter Easybox



500 Meter Trommel (Holz)



Type	KTH 59 digi	KTH 62 HSM	KTH 66	KTH 66 HSM	KTH 73	KTH 101	KTH 76 flach
Artikel Nr.	0,7 / 2,9	0,7 / 2,9 AFG	0,8 / 3,5	0,8/3,5	4 x (0,7 / 2,9)	2 x (0,7 / 2,9) dual	4 x (0,7 / 2,9)
Aufbau							
Innenleiter	0,65 Cu	0,65 Cu	0,75 Cu	0,75	4 x 0,65 Cu	2 x 0,65 Cu	4 x 0,65 Cu
Isolation	2,9 PEE	2,9 PEE	3,5 PEE	3,5 PEE	4 x 2,9 PEE	2 x 2,9 PEE	4 x 3,0 PEE
Außenleiter	ALPR	2 x ALPR	ALPR	ALPR HSM	4xALPR	2 x ALPR	ALPR
Geflecht	112 x 0,12	112 x 0,16	96 x 0,12	96 x 0,12	4 x (96 x 0,12)	2 x (112 x 0,12)	96 x 0,12
Mantel	4,3 PVC	4,5 PVC	5,0 PVC	5,0 PVC	4,4 x 4/13,5 PVC	8,6 x 4,3 PVC	17,2 x 4,3 PVC
Farbe	weiss	weiss	weiss	weiss	weiss	weiss	weiss
Elektrische Eigenschaften							
Wellenwiderstand (Ohm)	75 +/- 3	75 +/- 3	75 +/- 3	75 +/- 3	75 +/- 3	75 +/- 3	75 +/- 3
Kapazität ca. (pF/m)	55	55	55	55	55	55	55
Verkürzungsfaktor v/c	0,8	0,8	0,8	0,8	0,8	0,8	0,8
Dämpfung (dB/100m)							
40 MHz	6,94	6,94	5,615	5,615	6,94	6,94	6,94
100 MHz	9,70	9,70	7,864	7,864	9,70	9,70	9,94
200 MHz	13,87	13,87	11,174	11,174	13,87	13,87	13,87
450 MHz	19,82	19,82	17,26	17,26	19,82	19,82	19,82
800 MHz	28,76	28,76	23,69	23,69	28,76	28,76	28,76
1000 MHz	31,94	31,94	25,57	25,57	31,94	31,94	31,94
1750 MHz	42,88	42,88	34,51	34,51	42,88	42,88	42,88
2050 MHz	46,84	46,84	37,36	37,36	46,84	46,84	46,84
2250 MHz	49,26	49,26	39,14	39,14	49,26	49,26	49,26
2400 MHz	50,98	50,98	40,86	40,86	50,98	50,98	50,98
Schirmungsmass (dB)	95	100	90	90	90	95	90
Rückflussdämpfung (dB)							
Zwischen 30 u. 450 MHz	33	33	33	33	33	33	33
Zwischen 450 u. 900 MHz	30	30	30	30	30	30	30
Zwischen 900 u. 1600 MHz	29	29	29	29	29	29	29
Zwischen 1600 u. 2400 MHz	25	25	25	25	25	25	25
Gleichstromwiderstand 20 °C							
Innenleiter (Ohm/km) max.	52	53,3	23	23	52	52	52
Außenleiter (Ohm/km) max.	29	54,6	26	26	26	29	29
Mechanische Eigenschaften							
Min. Biegeradius (mm)	43	50	43	43	43	43	43
Gewicht (ca. kg/km)	30	32	44	44	120	62	124
Kopplungswiderstand m Ω/m 5l	5	≥5	5	≥5	5	5	5

Type	Artikel No.	Type	KTH 89	KTH 93	KTH 94	KTH 94 HSM	KTH 95	KTH 79 rund
Aufbau		Construction						
Innenleiter		Inner Conductor	1,0 Cu	2 x 1,13 Cu	1,13 Cu.	1,13 Cu.	1,13 Cu.	4 x 1,13 Cu
Isolation		Insulation	4,6 PEE	2 x 5,0 PEE	4,8 PEE	4,8 PEE	5,0 PEE	4 x 4,8 PEE
Außenleiter		Outer Conductor	ALPR	ALPR	ALPR	ALPR geschw.	ALPR	4 x ALPR
Geflecht		Braid	112 x 0,12	2 x (128 x 0,12)	128 x 0,12	128 x 0,12	128 x 0,12	4 x (128x0,12)
Mantel		Sheath	6,6 PVC	13,6 x 6,8 PVC	6,8 PVC	6,8 PVC	6,9 PVC	18,3 PVC
Farbe		Colour	weiss	weiss	weiss	weiss	weiss	weiss
Elektrische Eigenschaften		Electrical Properties						
Wellenwiderstand (Ohm)		Impedance (Ohm)	75 +/- 3	75 +/- 3	75 +/- 3	75 +/- 3	75 +/- 3	75 +/- 3
Kapazität ca. (pF/m)		Capacitance (pF/m) approx.	55	55	55	55	55	55
Verkürzungsfaktor v/c		Velocity ratio v/c	0,8	0,8	0,8	0,8	0,8	0,8
Dämpfung (dB/100m)		Attenuation (dB/100m)						
40 MHz		40 MHz	2,9					
100 MHz		100 MHz	4,9	4,9	4,9	4,9	4,9	4,9
200 MHz		200 MHz	7,2	7,2	7,2	7,2	7,2	7,2
450 MHz		450 MHz	11,6	11,6	11,6	11,6	11,6	11,6
800 MHz		800 MHz	16,5	16,5	16,5	16,5	16,5	16,5
1000 MHz		1000 MHz	18,9	18,9	18,9	18,9	18,9	18,9
1750 MHz		1750 MHz	26,6	26,6	26,6	26,6	26,6	26,6
2050 MHz		2050 MHz	28,2	28,2	28,2	28,2	28,2	28,2
2250 MHz		2250 MHz	29,5	29,5	29,5	29,5	29,5	29,5
2500 MHz		2500 MHz	31,9	31,9	31,9	31,9	31,9	31,9
Schirmungsmass (dB)		Screening efficiency (dB)	95	95	95	95	95	95
Rückflussdämpfung (dB)		Structural return loss (dB)						
Zwischen 30 u. 450 MHz		between 30 & 450 MHz	35	40	40	40	40	40
Zwischen 450 u. 900 MHz		between 450 & 900 MHz	35	30	30	30	35	30
Zwischen 900 u. 1600 MHz		between 900 & 1600 MHz	30	30	30	30	30	30
Zwischen 1600 u. 2400 MHz		between 1600 & 2400 MHz	27	27	27	27	27	27
Gleichstromwiderstand 20 °C		DC resistance at 20 °C						
Innenleiter (Ohm/km) max.		Inner conductor (Ohm/km) max	19	17,2	17,2	19,2	17,2	17,2
Außenleiter (Ohm/km) max.		Outer conductor (Ohm/km) max	22	20	20	23,7	19	20
Mechanische Eigenschaften		Mechanical Properties						
Min. Biegeradius (mm)		Min. bending radius (mm)	50	54	50	70	50	50
Gewicht (ca. kg/km)		Weight approx. (kg/km)	57	106	46	46	55	180
Kopplungswiderstand mΩ/m 5MHz			≤3	≤5	≤5	≤5	≤5	≤5



Type	KTH 96	KTH 99	KTH 99 HSM	KTH 100	KTH 110	KTH 110 HSM	KTH 2200
Artikel Nr.	1,1/5,0 SH	1,0/4,6	1,0/4,6	1,1/4,8	1,02/4,6 S4	1,02/4,6 S4	0,7/4,5 digi
Aufbau							
Innenleiter	1,13 Cu.	1,03 Cu	1,03 Cu	1,13 Cu	1,02 Cu	1,02 Cu	0,75 Cu
Isolation	5,0 PEE	4,6 PEE	4,6 PEE	4,8 PEE	4,6 PEE	4,6 PEE	4,5 PE
Außenleiter	ALPR	2 x ALPR	2xALPR.geschw.	2 x ALPR	2 x ALPR	ALPR.geschw.	ALPR
Geflecht	160 x 0,12	64 x 0,12	112 x 0,12	64 x 0,12	72/64 x 0,12	72/64 x 0,12	160 x 0,12
Mantel	6,9 PVC	6,8 PVC	6,8 PVC	6,9 PVC	7,2 PVC	7,5 PVC	6,7 PVC
Farbe	weiss	weiß/rot/schwarz	weiss	weiss	weiss	weiss	weiss
Elektrische Eigenschaften							
Wellenwiderstand (Ohm)	75 +/- 3	75 +/- 3	75 +/- 3	75 +/- 3	75 +/- 3	75 +/- 3	75 +/- 3
Kapazität ca. (pF/m)	55	54	54	54	55	54	69
Verkürzungsfaktor v/c	0,8	0,8	0,8	0,8	0,8	0,8	0,66
Dämmung (dB/100m)							
40 MHz		5,3	5,3		5,3	5,3	4,9
100 MHz	4,9	7,1	7,1	4,9	7,1	7,1	8,1
200 MHz	7,2	9,5	9,5	7,2	9,5	9,5	11,9
450 MHz	11,6	14,1	14,1	11,6	14,1	14,1	17,9
800 MHz	16,5	19,1	19,1	16,5	19,1	19,1	24,6
1000 MHz	18,9	21,5	21,5	18,9	21,5	21,5	28,2
1750 MHz	26,6	29,1	29,1	26,6	29,1	29,1	38,1
2050 MHz	28,2	31,6	31,6	28,2	31,6	31,6	41,9
2250 MHz	29,5	33,2	33,2	29,5	33,2	33,2	47,2
2500 MHz	31,9	34,4	34,4	31,9	34,4	34,4	
Schirmungsmass (dB)							
Screening efficiency (dB)	98	100	100	100	110	110	95
Rückflussdämmung (dB)							
Structural return loss (dB)							
Zwischen 30 u. 450 MHz	40	35	35	35	35	35	40
Zwischen 450 u. 900 MHz	35	30	30	30	35	35	30
Zwischen 900 u. 1600 MHz	30	29	29	30	30	30	30
Zwischen 1600 u. 2400 MHz	27	28	28	27	27	27	27
Gleichstromwiderstand 20 °C							
Innenleiter (Ohm/km) max.	17,2	22,3	22,3	22,3	19	22,3	55
Außenleiter (Ohm/km) max.	18	28,9	28,9	28,9	22	17,9	22
Mechanische Eigenschaften							
Min. Biegeradius (mm)	50	70	70	70	50	75	45
Gewicht (ca. kg/km)	56	60	60	46	45	60	52
Kopplungswiderstand M12/m 5 MHz	≤5	≤3	≤3	≤5	≤5	≤5	≤5

Typ	Type	KTH 15	KTH 11 A	KTH 16T	KTH 17	KTH 19 HSM	nbx	qlx
Artikel Nr.	Artikel No.	1,1/5,0 PE	1,1/7,3	1,65/7,0T	1,6/7,0 digi	1,6/7,0	2,7/8,8	3,3/13,5
Aufbau	Construction							
Innenleiter	Inner Conductor	1,13 Cu	1,1 Cu	1,65 Cu	1,63 Cu	1,6 Cu	2,2 Cu	3,3 Cu
Isolation	Insulation	5,0 PEE	7,3 PE	7,2 PEE	7,1 PEE	7,2 PEE	8,8 PEH	13,5 PEH
Außenleiter	Outer Conductor	ALPR	ALPR	Kupferfolie	ALPR	ALPR geschw.	CR	CR
Geflecht	Braid	96 x 0,12	128 x 0,12	144 x 0,12	160 x 0,12	144 x 0,12		
Mantel	Sheath	6,8 PE	10,5 PE	10,3 x 14,1 PE	10,3 PE	10,0 PE	12,5 PE	17,0 PE
Farbe	Colour	schwarz	schwarz	schwarz	schwarz/grün	schwarz	schwarz	schwarz
Elektrische Eigenschaften	Electrical Properties							
Wellenwiderstand (Ohm)	Impedance (Ohm)	75 +/- 3	75 +/- 3	75 +/- 3	75 +/- 3	75 +/- 3	75 +/- 3	75 +/- 3
Kapazität ca. (pF/m)	Capacitance (pF/m) approx.	55	55	55	55	55	51	51
Verkürzungsfaktor v/c	Velocity ratio v/c	0,8	0,8	0,8	0,8	0,8	0,88	0,88
Dämmung (dB/100m)	Attenuation (dB/100m)							
40 MHz	40 MHz			2,9	3,5	3,1	1,8	1,2
100 MHz	100 MHz	4,9	4,9	4,1	4,3	4,6	2,8	1,9
200 MHz	200 MHz	7,2	7,4	5,9	6,1	6,1	3,9	2,7
450 MHz	450 MHz	11,6	12,8	8,9	8,9	9,4	6,1	4,1
800 MHz	800 MHz	16,5	17,8	12,3	12,5	12,9	8,1	5,7
1000 MHz	1000 MHz	18,9	20,5	14,2	14,3	14,6		
1750 MHz	1750 MHz	26,6	27,8	19,9	20,1	20,2		
2050 MHz	2050 MHz	28,5	30,4	22,4	22,5	22,2		
2250 MHz	2250 MHz	31,5		23,9	23,9	23,5		
2500 MHz	2500 MHz			26,9	27,1	24,5		
Schirmungsmass (dB)	Screening efficiency (dB)	90	90	90	95	100	100	100
Rückflussdämmung (dB)	Structural return loss (dB)							
Zwischen 30 u. 450 MHz	between 30 & 450 MHz	40	35	40	40	40	26	28
Zwischen 450 u. 900 MHz	between 450 & 900 MHz	35	35	35	35	35	21	23
Zwischen 900 u. 1600 MHz	between 900 & 1600 MHz	30	30	35	35	35		
Zwischen 1600 u. 2400 MHz	between 1600 & 2400 MHz	27	27	30	30	30		
Gleichstromwiderstand 20 °C	DC resistance at 20 °C							
Innenleiter (Ohm/km) max.	Inner conductor (Ohm/km) max	17,2	8,5	8,4	9	9,1	5,6	2,5
Außenleiter (Ohm/km) max.	Outer conductor (Ohm/km) max	18	6,2	6,3	17,3	23,7	2,9	1,9
Mechanische Eigenschaften	Mechanical Properties							
Min. Biegeradius (mm)	Min. bending radius (mm)	50	60	60	60	100	200	300
Gewicht (ca. kg/km)	Weight approx. (kg/km)	47	90	104	95	104	185	345
Kopplungswiderstand M12/m 5 MHz		≤5	≤5		≤5	≤3		



Typ	KTH 2002 Multimedia				Type	KTH 94	KTH 4	KTH 102 CU	KTH 102 AS	KTH 78 rund
	Artikel Nr.	KTH 94	Cat 5	Datenleitung						
Aufbau										
Innenleiter		1,13 Cu	4X2X7X0,16		1,13 Cu	2,23Cu	1,13 Cu	1,13 Cu	1,13 Cu	4 x 0,75 Cu
Isolation		5,0 PEE	4X2X1,0		5,0 PEE	10,2 PEH	4,8 PEE	4,8 PEE	4,8 PEE	4 x 3,5 PEE
Außenleiter		ALPR	ALPR		ALPR	Cu	CuPR	ALPR	ALPR	ALPR
Geflecht		128X012	7X0,16		128X012		160X0,12	160X0,12	160X0,12	4 x (112 x 0,12)
Mantel		6,9 PVC	5,6 PVC		6,9 PVC	13,8 PE	6,8 PVC	6,8 PVC	6,8 PVC	15 PVC
Farbe		weiss	weiss		weiss	schwarz	transparent	transparent	transparent	weiss
Elektrische Eigenschaften										
Wellenwiderstand (Ohm)		75 +/- 3			75 +/- 3	75 +/- 3	75 +/- 3	75 +/- 3	75 +/- 3	75 +/- 3
Kapazität ca. (pF/m)		55			55	54	55	55	55	55
Verkürzungsfaktor v/c		0,8			0,8	0,8	0,8	0,8	0,8	0,8
Dämmung (dB/100m)										
40 MHz		3,5			3,5	1,9				5,615
100 MHz		4,9			4,9	2,7	4,9	4,9	4,9	7,864
200 MHz		7,2			7,2	3,9	7,2	7,2	7,2	11,174
450 MHz		11,6			11,6	6,1	11,6	11,6	11,6	17,26
800 MHz		16,5			16,5	8,2	16,5	16,5	16,5	23,69
1000 MHz		18,9			18,9	9,3	18,9	18,9	18,9	25,57
1750 MHz		26,6			26,6	12,8	26,6	26,6	26,6	34,51
2050 MHz		28,2			28,2	13,1	28,2	28,2	28,2	37,36
2250 MHz		29,5			29,5	14,7	29,5	29,5	29,5	39,14
2500 MHz		31,9			31,9	15,8	31,9	31,9	31,9	40,86
Schirmungsmass (dB)		95			95	90	95	95	95	90
Rückflussdämmung (dB)										
Zwischen 30 u. 450 MHz		40			40	23	40	40	40	30
Zwischen 450 u. 900 MHz		40			40	20	40	40	40	30
Zwischen 900 u. 1600 MHz		35			35	18	35	35	35	26
Zwischen 1600 u. 2400 MHz		30			30	16	30	30	30	25
Gleichstromwiderstand 20 °C										
Innenleiter (Ohm/km) max.		17,2			17,2	4,5	17,2	17,2	17,2	42,3
Außenleiter (Ohm/km) max.		20			20	4,5	20	20	20	48,2
Mechanische Eigenschaften										
Min. Biegeradius (mm)		50			50	150	50	50	50	80
Gewicht (ca. kg/km)		46			46	170	46	46	46	120

technische Änderungen und Irrtümer vorbehalten

Begriffserklärung:

CU = Copper / Kupfer
 VZ = tinned / verzinkt
 CW = copperweld / Staku
 PE = Polye / Polyäthylen
 ALPR = Polyesterfoil / Polyesterfolie
 PEE = Polyethylen (phys. Foam)
 CellPE = Zell Polyäthylen (phys. geschäumt)
 HSM = verschweißte Folie



Wifi Kombidose

Anschlüsse:

TV: IEC Stecker
 FM: IEC Buchse
 Sat: F-Buchse
 Wifi: SMA

Zink Druckgussgehäuse

Zubehör:



Technische Daten:

Wifi Stichdose Wifi 4300

Anschlussdämpfung:	Radio	87,5 - 108 MHz	7,0 dB
	TV	5 - 862 MHz	3,0 dB
	Sat	950 - 2150 MHz	3,0 dB
	Wifi	2400 - 2500 MHz	8,5 dB
Durchgangsdämpfung Wifi		2400 - 2500 MHz	8,5 dB
Gleichspannungsdurchlass		max. 30V 1 A	

Wifi Durchgangsdose Wifi 4310

Anschlussdämpfung:	Radio	87,5 - 108 MHz	18,0 dB	
	TV	5 - 862 MHz	15,5 dB	
	Sat	950 - 2150 MHz	13,5 dB	
	Wifi	2400 - 2500 MHz	8,5 dB	
Durchgangsdämpfung TV		5 - 2150 MHz	4,5 dB	
		Wifi	2400 - 2500 MHz	8,5 dB
Gleichspannungsdurchlass		max. 30V 1 A		

Wifi Durchgangsdose Wifi 4314

Anschlussdämpfung:	Radio	87,5 - 108 MHz	21,0 dB	
	TV	5 - 862 MHz	17,5 dB	
	Sat	950 - 2150 MHz	17,5 dB	
	Wifi	2400 - 2500 MHz	8,5 dB	
Durchgangsdämpfung TV		5 - 2150 MHz	4,0 dB	
		Wifi	2400 - 2500 MHz	8,5 dB
Gleichspannungsdurchlass		max. 30V 1 A		

Wifi Durchgangsdose Wifi 4316

Anschlussdämpfung:	Radio	87,5 - 108 MHz	24,0 dB	
	TV	5 - 862 MHz	20,5 dB	
	Sat	950 - 2150 MHz	19,5 dB	
	Wifi	2400 - 2500 MHz	8,5 dB	
Durchgangsdämpfung TV		5 - 2150 MHz	3,5 dB	
		Wifi	2400 - 2500 MHz	8,5 dB
Gleichspannungsdurchlass		max. 30V 1 A		





Wifi Combiner

Zur Einspeisung des
WLAN Signals in BK oder
Unicable Anlagen

5 - 2500 MHz
Rückkanaltauglich
WLAN eingang SMA Port
Massives Gehäuse aus
Zink - Spritzguss
F-Connector Anschlüsse
Erdungsanschluss



Technische Daten:

Combiner Wifi 5192-1

1 fach

Frequenz: 5 - 2500 MHz

Eingangsdämpfung:	5-40 MHz	1,0 dB
TV/FM	40-1000 MHz	1,5 dB
SAT	1000-1750 MHz	2,5 dB
	1750-2150 MHz	3,0 dB
	2400-2500 MHz	30 dB
Wifi	5-2150 MHz	30 dB
	2400-2500 MHz	3,0 dB

Rückflusdämpfung:	5-2150 MHz	8,0 dB
	2400-2500 MHz	10,0 dB

Combiner Wifi 5192-2

2-fach

Frequenz: 5 - 2500 MHz

Eingangsdämpfung:	5-40 MHz	4,0 dB
TV/FM	40-1000 MHz	5,5 dB
SAT	1000-1750 MHz	7,0 dB
	1750-2150 MHz	8,5 dB
	2400-2500 MHz	30 dB
Wifi	5-2150 MHz	30 dB
	2400-2500 MHz	8+/-2,5 dB

Rückflusdämpfung:	5-2150 MHz	8,0 dB
	2400-2500 MHz	10,0 dB

Entkopplung: 8,0 dB

Combiner Wifi 5192-4

4-fach

Frequenz: 5 - 2500 MHz

Eingangsdämpfung:	5-40 MHz	8,5 dB
TV/FM	40-1000 MHz	9,5 dB
SAT	1000-1750 MHz	11,0 dB
	1750-2150 MHz	12,5 dB
	2400-2500 MHz	30 dB
Wifi	5-2150 MHz	30 dB
	2400-2500 MHz	12+/-2,5 dB

Rückflusdämpfung:	5-2150 MHz	8,0 dB
	2400-2500 MHz	10,0 dB

Entkopplung: 8,0 dB

Combiner Wifi 5192-8

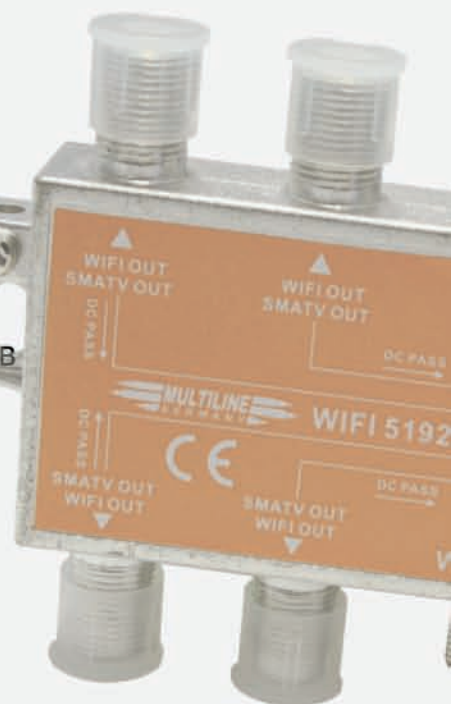
8-fach

Frequenz: 5 - 2500 MHz

Eingangsdämpfung:	5-40 MHz	14 dB
TV/FM	40-1000 MHz	15 dB
SAT	1000-1750 MHz	16,5 dB
	1750-2150 MHz	18,5 dB
	2400-2500 MHz	30 dB
Wifi	5-2150 MHz	30 dB
	2400-2500 MHz	18+/-2,5 dB

Rückflusdämpfung:	5-2150 MHz	5,0 dB
	2400-2500 MHz	8,0 dB

Entkopplung: 8,0 dB





Wifi Combiner SAT

Zur Einspeisung des WLAN Signals in Satanlagen mit 2 oder 4 Leitungen sowie Unicable Anlagen

5 - 2500 MHz
WLAN Eingang SMA Port
Massives Gehäuse aus Zink - Spritzguss
F-Connector Anschlüsse
Erdungsanschluss

Technische Daten:

Combiner Wifi 6192-4S

2 Stammleitungen rückkanaltauglich

Frequenz: 5 - 2500 MHz

Eingangsdämpfung:	5-40 MHz	8,5 dB
TV/FM	40-1000 MHz	10,0 dB
SAT	1000-1750 MHz	11,5 dB
	1750-2150 MHz	12,5 dB
	2400-2500 MHz	30,0 dB
Wifi	5-2150 MHz	30,0 dB
	2400-2500 MHz	10+/-2,5 dB
Rückflussdämpfung:	5-1000 MHz	8,0 dB
	1000-2150 MHz	6,0 dB
	2400-2500 MHz	6,0 dB
Entkopplung:		20,0 dB

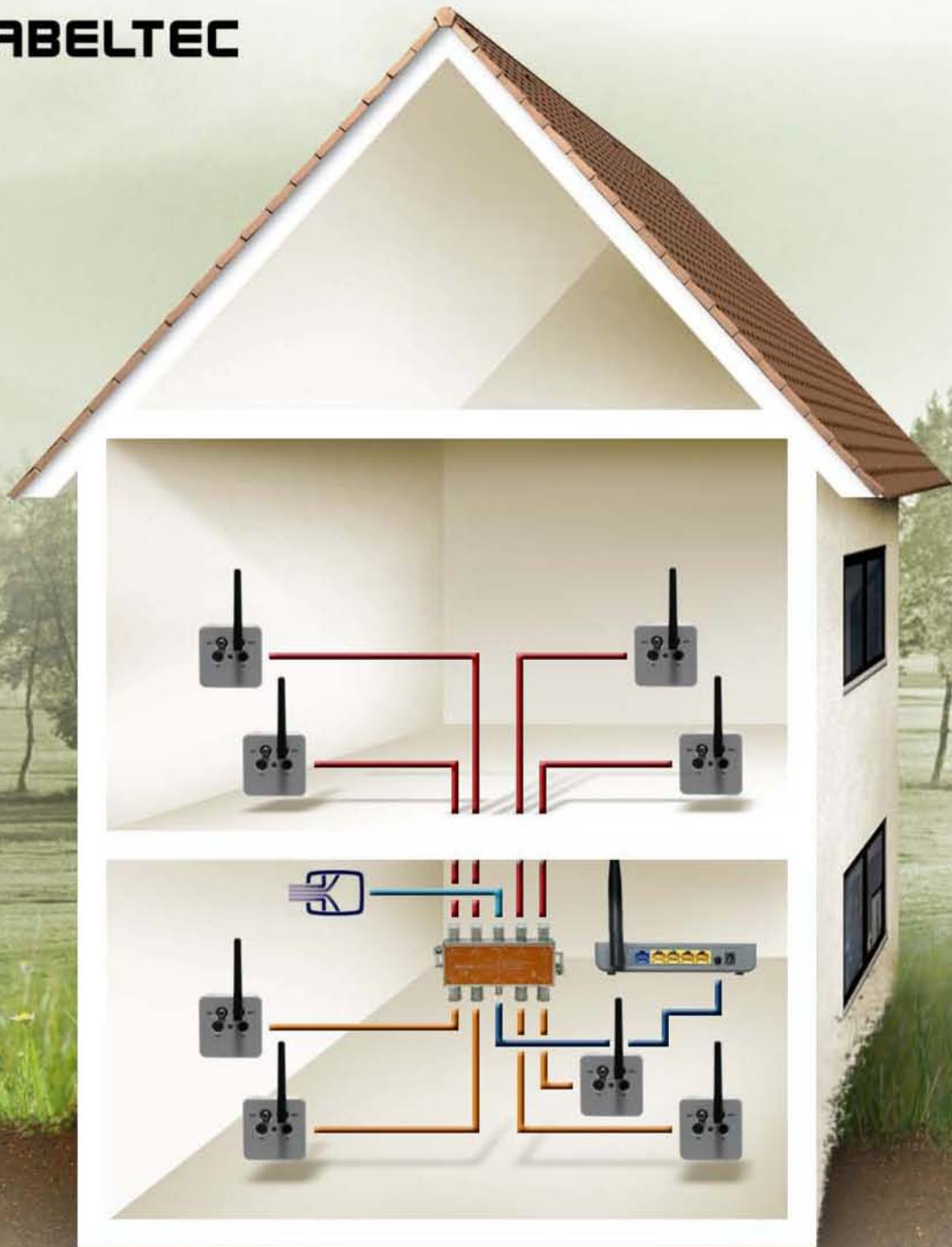


Combiner Wifi 5154 WF

4 Stammleitungen

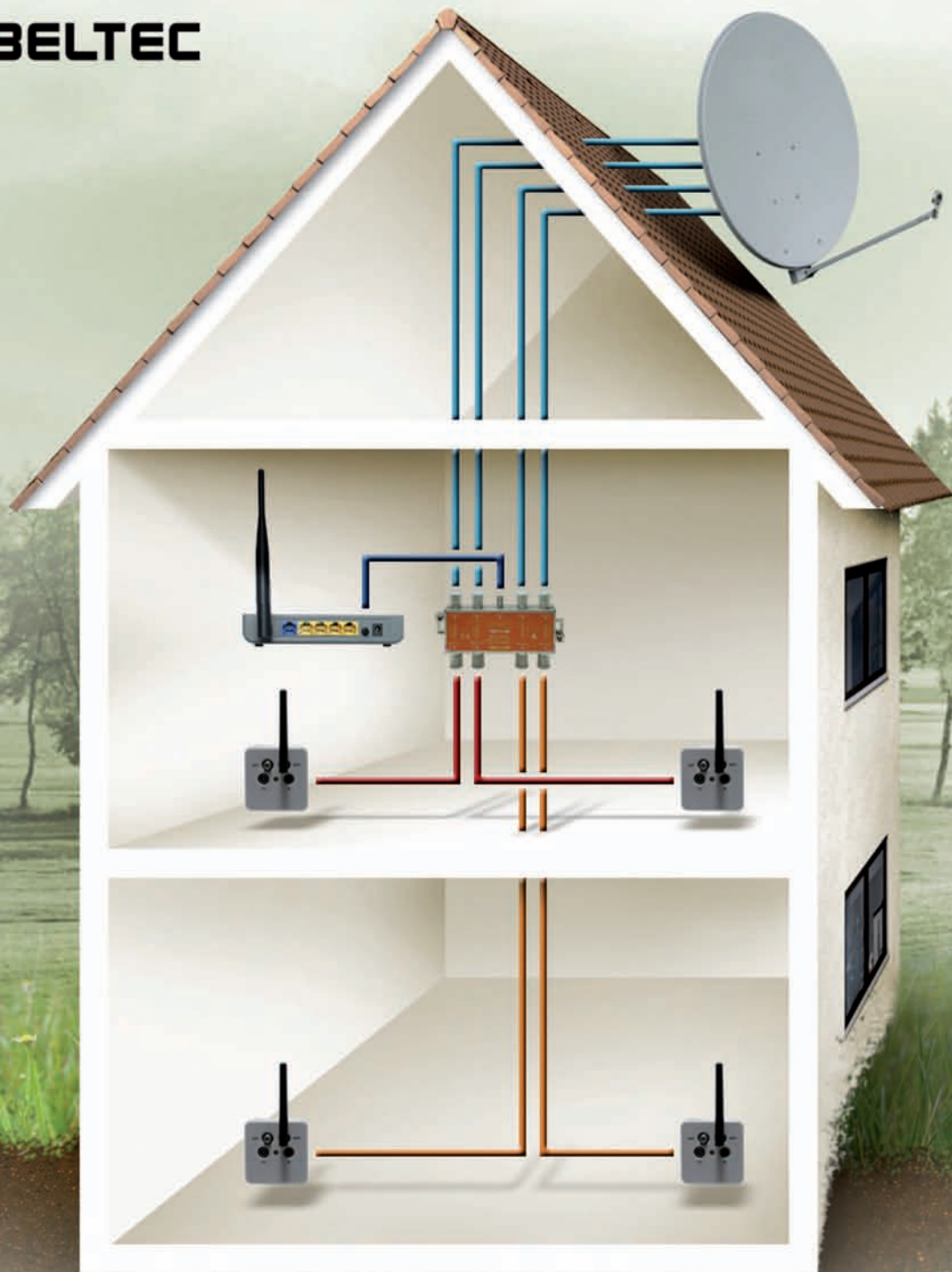
Frequenz: 5 - 2500 MHz

Eingangsdämpfung:	5-40 MHz	1,0 dB
TV/FM	40-1000 MHz	1,5 dB
SAT	1000-1750 MHz	11,5 dB
	1750-2150 MHz	3,0 dB
	2400-2500 MHz	25,0 dB
Wifi	5-2150 MHz	25,0 dB
	2400-2500 MHz	10+/-2,5 dB
Entkopplung:	5-1000 MHz	30,0 dB
	1000-2150 MHz	35,0 dB



Dieses Beispiel veranschaulicht, wie die Einspeisung des WLAN Signals in einem Wohnobjekt, realisierbar wäre. Der Combiner vereint das BK, SMATV oder Unicable Signal mit dem WLAN Signal des Accesspoints/Routers. Die, wie gewohnt, gestaffelten Antennendosen ermöglichen so eine flächendeckende WLAN Abdeckung im gesamten Wohnraum.





Tenda 311 R

150 mbit WLAN Router/ Accesspoint

Dieser Router ist die perfekte Ergänzung für unsere Wifisysteme. Die Antenne kann entfernt und der Router als Einspeisung in unsere Combiner benutzt werden.

Frequenz:	2,4 GHz
Geschwindigkeit	bis zu 150 mbit
Modi:	WLAN Router/ Accesspoint
DHCP:	DHCP Server, Client list, Reservierung
Sicherheit:	Client Filter, MAC Filter, URL Filter, Webinterface
Anschlüsse:	1 x Wan Port, 4 x Lan Ports
Antenne:	Omnidirektionale 5dbi Antenne (schraubbar)





Wlan Netzwerkkamera

Plug and Play IP Kamera mit Infrarotbeleuchtung

Aufzeichnung auf Micro SD
Karte möglich
inklusive Standfuß

Zugriff mit jedem Android
oder IOS Gerät. Einfache
Einrichtung über QR Code.
App für IOS und Android
Geräte kostenlos zum
download verfügbar.



Einsatzmöglichkeiten:
Hausüberwachung
Babyfon
Geschäfts/Büroüberwachung

Technische Daten:

Frequenzbereich: 2.400-2.483 GHz

Antenne: Omnidirektionale 2,4 GHz Antenne

Kompression: M-Jpeg

Bildsensor: 1,4" color CMOS

Linse: f3,6mm Weitwinkelobjektiv

Auflösung: VGA 640x480, QVGA 320x240/QQVGA 160x120

Bildwiederholrate: 1-25 fps QVGA

Alarm: Bewegungssensor, Email Alarm, Benachrichtigung
auf dem Smartphone

Mikrofon: elektronisches Kondensatormikro

Protokolle: HTTP, RTSP, WPS

Netzwerk: WLAN 802.11b/g/h 150 Mbps

Infrarot Nachtsicht: 11 Infrarot LED

Spannungsversorgung: 5V/DC, 1 A



Kabeltec Neuheiten:

Wlan(Wifi) Einspeisung für BK und Satverteilungen

Diese neue Generation von Dosen und Verteilern ermöglicht das einfache einbinden des Wlan Signals in bestehende Sternverteilungen. Damit erreicht man eine ebene Wlan Versorgung im gesamten Objekt.



Überspannungsschutzfilter Art.Nr. ML4645

Frequenzbereich: 5 - 1000 MHz
1000 - 2400 MHz
DC Durchlass: ja
Anschlüsse: F-Buchse / F-Stecker
Impedanz: 75 Ohm



DVB-T Antenne mit LTE Filter Art.Nr. ML2020

Die bewährte DVB-T Antenne Modell 2020 nun einem LTE Filter versehen um Beeinträchtigungen des DVB-T Signals durch Störungen aus LTE Eintrahlungen zu minimieren.



Koaxkabel KTH 109

Unser neues Kompaktkabel mit 9 Leitungen KTH 98



Kabeltrommel Abroller:

Ideal für das Handling größerer Kabeltrommeln, stabile Ausführung



Coming soon:

IP Überwachungskameras:

Vielfältig einsetzbare, Wlan basierte Überwachungskameras.

